



FM GROUP World



rekomendowany przez



PLAN MARKETINGOWY



SPIS TREŚCI

Pierwszy plan marketingowy

Wstęp	3
Poznaj FM GROUP	4
Marketing wielopoziomowy	6
Złote zasady sprzedaży	7
Dlaczego warto zostać Dystrybutorem FM GROUP?	8
Poznaj strukturę planu	9
Twoja droga do sukcesu	10
Krok pierwszy: Bądź swoim pierwszym klientem!	11
Krok drugi: Bądź ekspertem! Sprzedawaj, zarabiaj na marży!	12
Krok trzeci: Bądź liderem! Stwórz własną sieć dystrybucji!	14
Jak nie należy budować struktury?	16
Budowa Twojej sieci sprzedaży	18

Drugi plan marketingowy

Wstęp	27
Kryteria klasyfikacji do Klubu Orchidei	28
Wysokość prowizji	30
Punkty skumulowane	31
Punkty grupy osobistej Dystrybutora	32
Zasada odnogi	33
Perłowa Orchidea	34
Amarantowa Orchidea	36
Złota Orchidea	38
Diamentowa Orchidea	40
Czarna Diamentowa Orchidea	40
Dodatkowe numery	42
Zakończenie	44

Witaj w pachnącym świecie FM!

Widzimy, że i Ty odkryłeś magię naszych zapachów. To oczywiste, przecież tworzymy dla Ciebie wyjątkową ofertę. Proponujemy Ci szeroki wybór zapachów – delikatnych i orzeźwiających, ponętnych i zmysłowych, klasycznych i wyrafinowanych...

Doskonale rozumiemy Twoje potrzeby.

Widzimy też, że pragniesz podzielić się swoim odkryciem z innymi, wprowadzić ich w świat naszych produktów.

My, podobnie jak Ty, lubimy dzielić się radością.

Kiedy zauważyliśmy, że nasze produkty cieszą się tak dużym uznaniem wśród klientów, postanowiliśmy zadbać o to, by poznało je i pokochało jak najwięcej osób. Udało nam się.

Obecnie FM GROUP to marka rozpoznawana i ceniona w kilkudziesięciu krajach na całym świecie.

Dzisiaj i Ty dołączasz do naszego międzynarodowego zespołu!

Życzymy owocnej współpracy!

FM GROUP World



planeta zapachów

Wyobraź sobie...

...pracę, w której jesteś całkowicie niezależny. Sam decydujesz o tym, z kim będziesz pracować, wybierasz dogodnie dla siebie godziny pracy, zaś grono Twoich współpracowników to partnerzy, którym całkowicie możesz zaufać.

Pomyśl o zajęciu, dzięki któremu zrealizujesz swoje cele i ambicje, o pracy, która stanie się dla Ciebie przyjemnością, do której będziesz podchodzić z wielkim entuzjazmem.

Zwróć uwagę, jak ciekawie byłoby, gdybyś sam określał, czym jest Twój sukces i konsekwentnie dążył do jego realizacji.

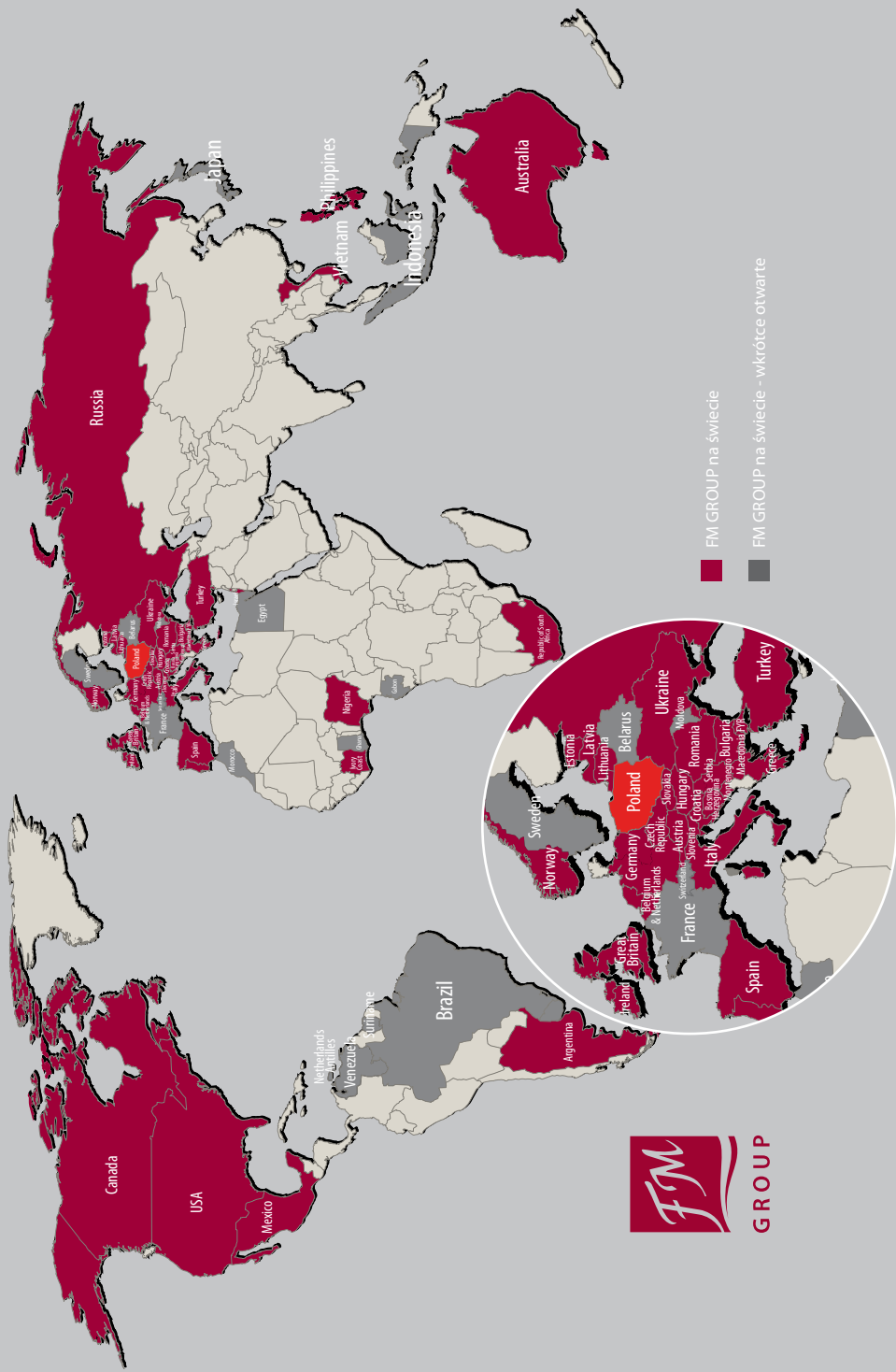
Myślisz, że to tylko marzenie? Nic podobnego! Już wkrótce to wyobrażenie może stać się rzeczywistością. Wystarczy, że poświęcisz chwilę i poznasz z nami zasady, które poprowadzą Cię do sukcesu.

Firma FM GROUP istnieje od 2004 roku. Współpracuje z nami 300 000 aktywnych Dystrybutorów. Jesteśmy obecni na kilku kontynentach.

Ideą założyciela FM GROUP było stworzenie linii ekskluzywnych produktów perfumeryjnych.

Produkty marki FM GROUP wytwarzane są na bazie kompozycji zapachowych kreowanych przez DROM Fragrances – światowego lidera w tej branży.

Firma FM GROUP istnieje od 2004 roku. Współpracuje z nami 300 000 Dystrybutorów. Jesteśmy obecni na kilku kontynentach.



Właśnie uczyniłeś pierwszy krok do poznania zasad, na których opiera się **MARKETING WIELOPOZIOMOWY!**



ELŻBIETA I ARTUR HAMERLIŃSKI

Diamentowa Orchidea

- Istotą MLM jest podzielenie się właściwą koncepcją, z właściwymi ludźmi, we właściwym czasie. Ta zasada była podstawą naszej decyzji o podjęciu współpracy z FM GROUP w 2004 roku. Choć FM GROUP to młoda firma, posiada odpowiednią ofertę, zarówno produktową, jak i marketingową. Wystarczyło podzielić się nią z Wami, czyli wspomniałymi ludźmi. Często słyszymy: „Mieiliście szczęście...” Potwierdzamy: Tak, współpraca z FM GROUP to jest wielkie szczęście, trzeba tylko chcieć być szczęśliwym. I tego szczęścia życzymy wszystkim we współpracy z FM GROUP na całym świecie.

Pomożemy Ci w tym, aby ten termin nie brzmiał dla Ciebie obco, a stał się inspiracją do Twoich dalszych działań.

MLM (ang. Multi Level Marketing) marketing wielopoziomowy

Forma sprzedaży, która odbywa się poza sieciami sklepowymi. Opiera się na bezpośrednim kontakcie z klientem, co skraca do minimum drogę produktu do jego nabywcy. Dystrybutor może zaoferować swojemu klientowi atrakcyjne i wyjątkowe produkty, które nie są dostępne w tradycyjnych punktach sprzedaży.

Każda działalność ma określone reguły, które stanowią podstawę do osiągnięcia sukcesu – tak samo dzieje się w marketingu wielopoziomowym. Aby zrozumieć jego istotę i rozpocząć działalność, poświęć chwilę uwagi i przeczytaj najważniejsze zasady tej formy sprzedaży:

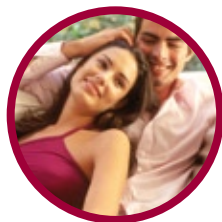
1. Poznaj produkty, które oferujesz swoim klientom

Dowiedz się jak najwięcej o produktach, których dystrybucją będziesz się zajmował. Wciąż poszerzaj swoją wiedzę, pytaj o nowości. To jeden ze sposobów, który poprowadzi Cię do sukcesu.



2. Polecaj produkty innym

Kiedy poznasz już nasze produkty, pokaż je swoim znajomym, kolegom, rodzinie i przyjaciółom – daj im szansę na zapoznanie się z ciekawą ofertą i nabycie atrakcyjnych produktów w przystępnej cenie.



3. Zbuduj własną sieć dystrybucji

Zachęć nowe osoby, aby robiły dokładnie to samo co Ty – zajmowały się sprzedażą produktów marki FM GROUP. W jaki sposób? O tym dowiesz się z dalszej części planu.



ZŁOTE ZASADY SPRZEDAŻY

- dobrze poznaj produkty, które sprzedajesz
- systematycznie powiększaj swoją sieć sprzedaży (Twoja lista kontaktów powinna stale się poszerzać o nowe osoby i klientów)
- zawsze noś przy sobie katalog – Twoich potencjalnych klientów możesz spotkać wszędzie!
- starannie przygotuj się do prezentacji produktów – wykaż się wiedzą na ich temat, miej przy sobie testery
- każdego klienta traktuj indywidualnie – staraj się poznać jego upodobania i potrzeby
- nie traktuj odmowy jako porażki – niech stanowi dla Ciebie motywację do dalszego działania



Profesjonalna prezentacja oparta na rzetelnej informacji o oryginalnych wyrobach FM GROUP zagwarantuje Ci dużą sprzedaż oraz zbudowanie własnej sieci Dystrybutorów.

Dlaczego warto zostać Dystrybutorem FM GROUP?



- nie musisz inwestować pieniędzy, by założyć własny biznes (wykupujesz tylko pakiet startowy, który będzie Twoim narzędziem pracy)
- możesz prowadzić własną działalność w dowolnym miejscu – w kraju bądź poza jego granicami
- dzięki kontaktowi z Centrum Dystrybucji i systemowi wysyłkowemu uzyskujesz prosty dostęp do produktów
- dysponujesz licznymi materiałami marketingowymi niezbędnymi do pracy
- korzystasz z prezentacji, seminariów i szkoleń organizowanych przez Sponsora – w ten sposób zdobywasz niezbędną wiedzę o produktach, programach, promocjach, materiałach i narzędziach marketingowych, poszerzasz także swoje kontakty biznesowe
- jako wyróżniający się Sprzedawca i Sponsor zyskujesz dodatkowe możliwości zarabiania z tytułu specjalnych programów motywacyjnych
- jasno ustalone progi premiowania w planie marketingowym gwarantują Ci rzeczywiste i bardzo korzystne wynagrodzenie za osiągnięte efekty
- zdobywając pozycję Lidera, bierzesz udział w wyjątkowym na rynku systemie udziału w zyskach firmy

Kilka słów WPROWADZENIA

Plan marketingowy FM GROUP składa się z dwóch etapów. Każdy z nich dotyczy innych obszarów zarabiania.

Etap pierwszy – **KLUB MAGNOLII** – określa gratyfikacje oraz premie, jakie otrzymujesz z produktów sprzedanych przez Ciebie oraz zaproszone do współpracy osoby.

Etap drugi – **KLUB ORCHIDEI** – to kolejna faza Twojej przygody z FM GROUP. Dowiesz się z niej, jakie czekają na Ciebie korzyści, gdy zostaniesz jednym z Liderów Sprzedaży.

Aby plan marketingowy był dla Ciebie bardziej zrozumiały, przybliżymy Ci kilka pojęć, które się w nim pojawiają.

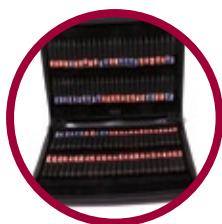


DYSTRYBUTOR

Jest to osoba pełnoletnia, zamawiająca lub sprzedająca produkty FM GROUP. Umożliwia ona szczegółowe zapoznanie się z ofertą FM GROUP oraz pomaga w wyborze idealnego produktu.

SPONSOR

Osoba, która umożliwia nowym członkom dołączenie do FM GROUP. Jest to Twój opiekun, a jednocześnie przewodnik po ofercie i zasadach działalności firmy. Wybór Sponsora to jedna z Twoich najważniejszych decyzji – jest dokonywana jednorazowo, bez możliwości zmiany, dlatego warto ją dobrze przemyśleć.



STARTER

Podstawowe narzędzie pracy każdego Dystrybutora, za pomocą którego prezentuje on ofertę FM GROUP. W skład startera wchodzi: próbki zapachów perfum, katalogi, plan marketingowy, druk umowy oraz płyta DVD, na której znajdują się między innymi filmy: korporacyjny oraz szkoleniowy, a także prezentacja firmy DROM Fragrances.

Twoja droga do SUKCESU



ZBYNĚK BERNARD I DAGMAR BERNARDOVÁ

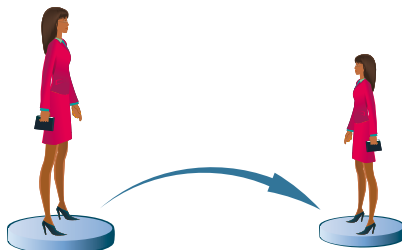
Diamentowa Orchidea

- Do FM GROUP należymy dokładnie od 13 listopada 2004 roku. To, co spodobało nam się i zafascynowało nas w FM-ie, to przede wszystkim cena oraz dobra jakość oferowanych produktów. Początkowo wydawało nam się, że ten rodzaj działalności nie jest dla nas odpowiedni. Wszystko zmieniło się, gdy nasza córka Alex otrzymała w pierwszym dniu ósmej klasy aż 17 zamówień na produkty FM GROUP. Wtedy to zapadła decyzja, aby się bardziej zaangażować. Po pierwszych świętach spędzonych wspólnie z FM GROUP stwierdziliśmy, że współpraca z FM GROUP to biznes stulecia. FM GROUP całkowicie zmieniła nasze życie. Prawie skończyliśmy już budowę nowego domu, posiadamy ładny samochód i podróżujemy dookoła świata. Nie pozwólcie, aby taka szansa Wam uciekła! Jeśli jej nie wykorzystacie, zrobią to inni. Wystarczy z pełnym entuzjazmem rozpocząć biznes z FM GROUP, a pieniądze i sukces podążą za Wami!

Jesteś gotowy na nowe wyzwania? Doskonale! Przystępując do współpracy z FM GROUP, sam zdecydujesz o tym, na którym polu będziesz działał. Twoja dalsza kariera zależy tylko od Ciebie!

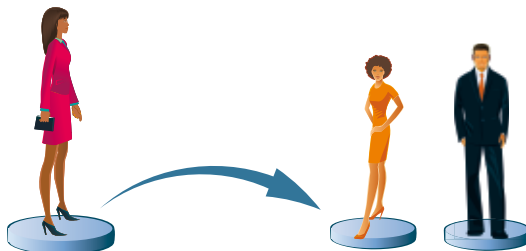
1. Krok pierwszy:

Bądź swoim pierwszym klientem – oszczędzaj na własnych zakupach. Szczegóły – strona 11



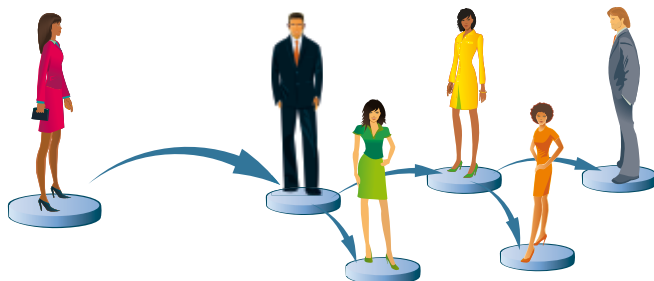
2. Krok drugi:

Sprzedawaj innym, zarabiaj na marży. Szczegóły – strona 12



3. Krok trzeci:

Bądź liderem! Stwórz własną sieć dystrybucji! Szczegóły – strona 14



KROK PIERWSZY:

❖ Bądź swoim pierwszym klientem!

Jako Dystrybutor możesz kupować produkty FM GROUP po niższych cenach.

Przykład

Cena produktu w katalogu	33,50 zł
Jako Dystrybutor FM GROUP płacisz tylko	23,45 zł
Oszczędzasz	10,05 zł

Kupując 6 sztuk perfum w miesiącu, możesz rocznie zaoszczędzić aż 723,60 zł!



Jak widzisz, już odniosłeś pierwszy sukces – zaopatrujesz się w wysokiej jakości produkty po bardzo przystępnych cenach. Jednocześnie zdobywasz coraz większą wiedzę na temat marki FM GROUP.

Z doświadczenia wiemy, że większość naszych Dystrybutorów nie poprzestała na kupowaniu produktów tylko dla siebie. Kiedy przekonała się o ich wyjątkowości, postanowiła zachęcić do nich swoją rodzinę, przyjaciół, znajomych...

Nawet nie zdążysz zauważyć, kiedy sam staniesz się aktywnym Dystrybutorem, który sprzedaje nasze produkty innym. Nadeszła pora, aby się do tego przygotować.



WANDA PRZEBIERAŁA

Złota Orchidea

- Swoją przygodę z FM GROUP zaczęłam na samym początku istnienia firmy i nigdy się nie spodziewałam, że współpraca aż tak się rozwinie. Dziś FM GROUP jest międzynarodową firmą, w której każdy może pracować i odnieść sukces. Zarówno produkty, jak i plan marketingowy są najwyższej jakości, a to jest podstawą sukcesu w MLM. Oprócz mnie z FM GROUP współpracuje na „cały etat” także mój syn, który osiąga wspaniałe rezultaty i również jest w Klubie Orchidei. Można więc powiedzieć, że FM GROUP jest biznesem dla całej rodziny i dlatego zachęcam wszystkich do współpracy, ponieważ naprawdę warto. Oby FM GROUP istniało do końca świata i... jeden dzień dłużej!

KROK DRUGI:

❖ Bądź ekspertem! Sprzedawaj, zarabiaj na marży!



TAMMY ABUSI

Perłowa Orchidea

- Moja podróż z FM GROUP rozpoczęła się 20 kwietnia 2007 roku. Byłam zaangażowana w pracę w systemie MLM przez około 6 lat bez szczególnych osiągnięć. I oto napotkałam FM GROUP z pakietem produktów i Planem Marketingowym, które dały mi zapal do pracy. Wiedziałam, że tym razem się nie zawiodę. Rozpoczęłam rekrutację i nadal to robię. To zdumiewające, że w przeciągu zaledwie sześciu miesięcy zarobiłam ponad milion nigeryjskich nair (N1,000,000) prowizji i posiadam zespół dystrybutorów liczący ponad 1500 osób. Czuję się z tym wspaniale. Dziś jestem dumna, że należę do jakże prestiżowego Klubu Orchidei i otrzymuję prowizję globalnego obrotu punktowego FM GROUP. Serdeczne pozdrowienia dla FM GROUP Nigeria.

Znasz już produkty, które oferuje FM GROUP – wiesz, że łączą w sobie dobrą jakość i atrakcyjną cenę. Nadszedł czas, aby pokazać te produkty innym. To doskonały sposób na to, aby zacząć zarabiać!

Krok drugi to sposób na stworzenie własnego biznesu wspólnie z FM GROUP.

Spróbuj przypomnieć sobie Twojego znajomego, który z wielkim zaangażowaniem opowiadał o swoim hobby. To hobby naprawdę go pochłonęło! Mówił o nim z wielką pasją i entuzjazmem. Nawet nie zauważyłeś, kiedy zainteresowałeś się tym, o czym opowiadał. W ten sam sposób – tyle, że mówiąc o naszych produktach – możesz zacząć na nich zarabiać. To naprawdę jest proste! Przekonaj się o tym sam!

Twoja droga do sukcesu zależy tylko od Ciebie. My możemy jedynie pomóc Ci w jego osiągnięciu, przedstawiając ścieżki, które Cię do niego poprowadzą:

- **Pomyśl o tym, komu możesz zaoferować produkty.** Nie ograniczaj się do rodziny. Twój kolega z pracy, znajomi ze szkoły, współpracownicy czy sąsiedzi to idealni kandydaci do tego, aby już wkrótce stać się Twoimi klientami.

- **Bądź otwarty.** Każda nowo poznana przez Ciebie osoba to potencjalny klient, z którym można nawiązać współpracę.

- **Wciąż poszerzaj swoją wiedzę na temat produktów** – sam jesteś najlepszą reklamą i źródłem informacji o naszej ofercie. Poszerzając swoją wiedzę na ich temat, stajesz się ekspertem.

Wiesz już komu zaprezentujesz nasze produkty? Świetnie! Do realizacji tego zadania posłużą Ci nasz KATALOG oraz STARTER, za pomocą którego zaprezentujesz ofertę. Dzięki nim możesz zaoferować swojemu klientowi dokładnie to, czego on potrzebuje i oczekuje.

Kiedy zajmiesz się dystrybucją produktów, Twoim zyskiem będzie marża pochodząca z ich sprzedaży. Wyjaśnimy Ci to na prostym przykładzie:

Twój klient, przeglądając katalog, zainteresował się jednym z produktów, którego cena katalogowa wynosi 54,75 zł.

Ty – realizując zamówienie – zakupujesz produkt po niższej cenie, tak zwanej cenie Dystrybutora. Różnica pomiędzy ceną katalogową, a ceną Dystrybutora to Twój

ZYSK BEZPOŚREDNI



Przykład PERFUMY LUKSUSOWE DAMSKIE

Cena perfum w katalogu	54,75 zł
Jako Dystrybutor FM GROUP płacisz za nie	38,33 zł

TWÓJ ZYSK	16,42 zł
------------------	-----------------

Sprzedaż produktów swoim klientom to jednak nie wszystko. Jeśli interesują Cię inne formy zarabiania, zapoznaj się z informacjami zawartymi w dalszej części planu.



KROK TRZECI:

❖ Bądź liderem! Stwórz własną sieć dystrybucji!

Przed Tobą kolejne ciekawe zadanie i tylko od Ciebie zależy, czy zdecydujesz się na jego realizację. Twoim celem będzie zbudowanie własnej sieci dystrybucji.

Zacznijmy od początku: zbudować sieć dystrybucji to nic innego, jak zachęcić nowe osoby, aby zajmowały się dokładnie tym samym, co Ty – sprzedażą produktów FM GROUP.

Jeszcze niedawno tworzyłeś swoją listę potencjalnych klientów. Czy wiesz, że część z nich to idealni kandydaci do tego, aby stać się nowymi Dystrybutorami? Nie obawiaj się, że stracisz ich jako swoich klientów – kiedy będziesz ich Sponsorem, oprócz zysku pochodzącego ze sprzedawania produktów będziesz czerpał dodatkowe korzyści wynikające z Twojej nowej funkcji.

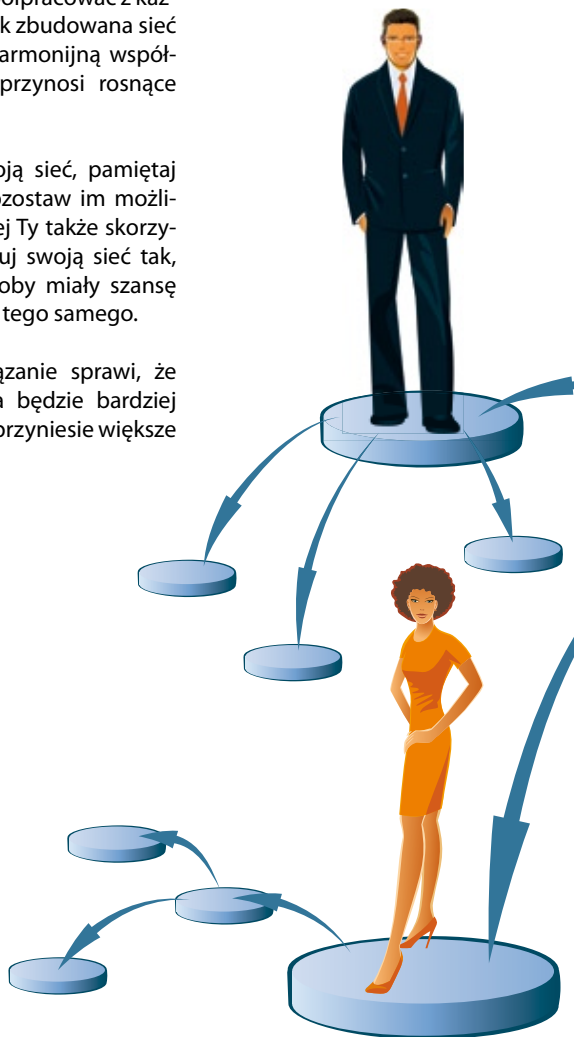
Kogo zaprosisz do swojej sieci, zależy od Ciebie. Mogą to być Twoi dotychczasowi klienci, możesz zaprosić także inne osoby – w tej kwestii pozostawiamy Tobie dużą swobodę.

To, ile osób dołączy do Twojej sieci, zależy wyłącznie od Ciebie. Kiedy budujesz swoją strukturę, musisz pamiętać o kilku podstawowych zasadach:

Najlepszym rozwiązaniem jest zbudowanie takiej sieci sprzedaży, abyś na co dzień był w stanie współpracować z każdą z osób. Tak zbudowana sieć umożliwi harmonijną współpracę oraz przynosi rosnące zyski.

Budując swoją sieć, pamiętaj o innych. Pozostaw im możliwość, z której Ty także skorzystałeś. Zbuduj swoją sieć tak, aby inne osoby miały szansę na zrobienie tego samego.

Takie rozwiązanie sprawi, że Wasza praca będzie bardziej efektywna i przyniesie większe dochody.



Prawidłowo zbudowana struktura sprzedaży umożliwia osobom, które zaprosiłeś, budowę własnej sieci. Pamiętaj, że nie każdy musi być dobrym sprzedawcą, może jednak posiadać zdolności menedżerskie, dzięki którym będzie sprawdzał się w roli Sponsora.



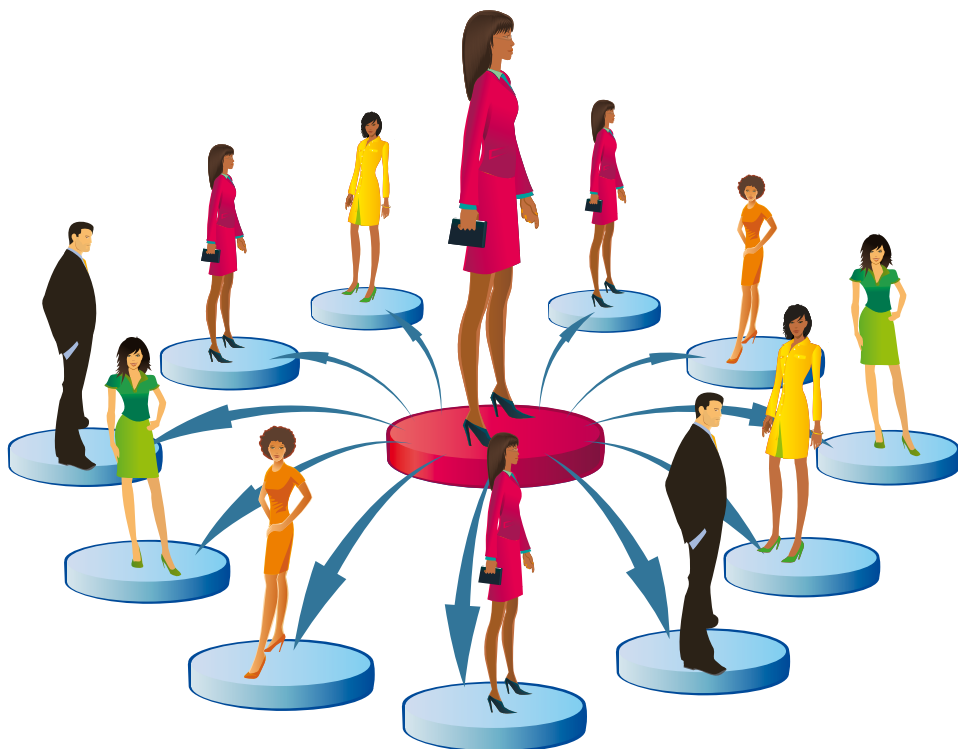
Jak nie należy budować STRUKTURY?

Aby Twoja struktura działała sprawnie, ważny jest sposób, w jaki ją zbudujesz. Dobrze zbudowana sieć sprzedaży zapewni Ci dodatkowe zyski.

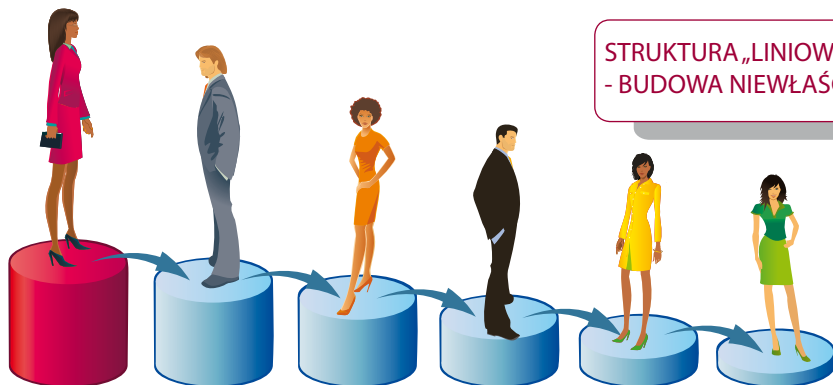
Poniżej zaprezentujemy przykłady niewłaściwie zbudowanych struktur.

STRUKTURA „GWIAZDY” - BUDOWA NIEWŁAŚCIWA

Kiedy osobiście sponsorujesz zbyt dużą ilość osób, Twoja sieć sprzedaży nie funkcjonuje we właściwy sposób, a przede wszystkim nie rozwija się. Bardziej efektywne jest zatem zbudowanie struktury, która umożliwi innym osobom pełnienie tej samej funkcji, co Ty – bycie Sponsorem.



Kiedy sponsorujesz jedną osobę, ta zachęca do sprzedaży produktów kolejną, a kolejną, a ta następną, tworzysz sieć sprzedaży o strukturze liniowej. Sukces każdej osoby należącej do tej struktury zależy wyłącznie od jednego Dystrybutora, jednej linii. To nie jest dobra metoda na budowę Twojej sieci sprzedaży. Działając tak, nigdy nie wykorzystasz możliwości, jakie stawia przed Tobą marketing wielopoziomowy.



STRUKTURA „LINIOWA” - BUDOWA NIEWŁAŚCIWA



Gdy właściwie zbudujesz sieć sprzedaży i będzie ona działać efektywnie, Twoje zyski wzrosną. Oprócz pieniędzy pochodzących ze sprzedaży produktów FM GROUP otrzymasz premię od sprzedaży Twojej i osób wprowadzonych przez Ciebie do sieci. Innymi słowy: z momentem zaproszenia przez Ciebie nowych członków, Twój sukces zależy będzie zarówno od Ciebie, jak i od nich.

Prowizja, jaką otrzymasz, uzależniona będzie od Twojego obrotu i obrotu Twojej grupy w danym miesiącu.

Za każdy produkt punktowany zakupiony przez Ciebie lub członka Twojej sieci otrzymasz punkty. Aktualny wykaz produktów punktowanych wraz z przypisanymi do nich punktami zawsze znajdziesz na stronie internetowej www.perfумы.fm.



Przykład

Twój Klient zamówił perfumy 30 ml. Ich cena katalogowa wynosi 33,50 zł. Ty kupujesz je po niższej cenie – cenie Dystrybutora (23,45 zł brutto). Za zakup perfum otrzymasz punkty.

Cena perfum brutto:
Twoje punkty:

23,45 zł
18,36 pkt.

Punkty, które wypracujesz ze swoją grupą w danym miesiącu, zakwalifikują Cię na dany poziom efektywności.



HANNA REKS

Złota Orchidea

- Praca z ludźmi to jest to, co lubię. Dlatego też współpracuję z firmą FM GROUP. Cieszę się wraz z moimi ludźmi z ich sukcesów, bo nie tylko pieniądze są ważne. Same kontakty z ludźmi dają mi dużo satysfakcji, a przede wszystkim zadowolenia.

Budowa Twojej SIECI SPRZEDAŻY

POZIOMY EFEKTYWNOŚCI



Poziom efektywności – miara skuteczności działania Twojej grupy określona za pomocą punktów uzyskanych w danym miesiącu.

Sprzedając produkty firmy FM GROUP, kwalifikujesz się na jeden z poziomów efektywności.

Klasyfikacja	Poziom efektywności	Przedział punktowy
Magnolia	3 %	300-1199
	6 %	1200-3599
	9 %	3600-7199
Srebrna Magnolia	12 %	7200-11999
	15 %	12000-20399
	18 %	20400-29999
Złota Magnolia	21 %	od 30 000 wzwyż



Jeśli chcesz otrzymać prowizję, musisz spełnić jeden zasadniczy warunek: w miesiącu, w którym chcesz ją otrzymać, musisz dokończyć zakupu produktów o wartości co najmniej 34,42 punktów (np. dwie sztuki perfum 30 ml).





Aby lepiej zrozumieć sposób, w jaki wyliczana będzie Twoja prowizja, spójrz na podane przykłady:

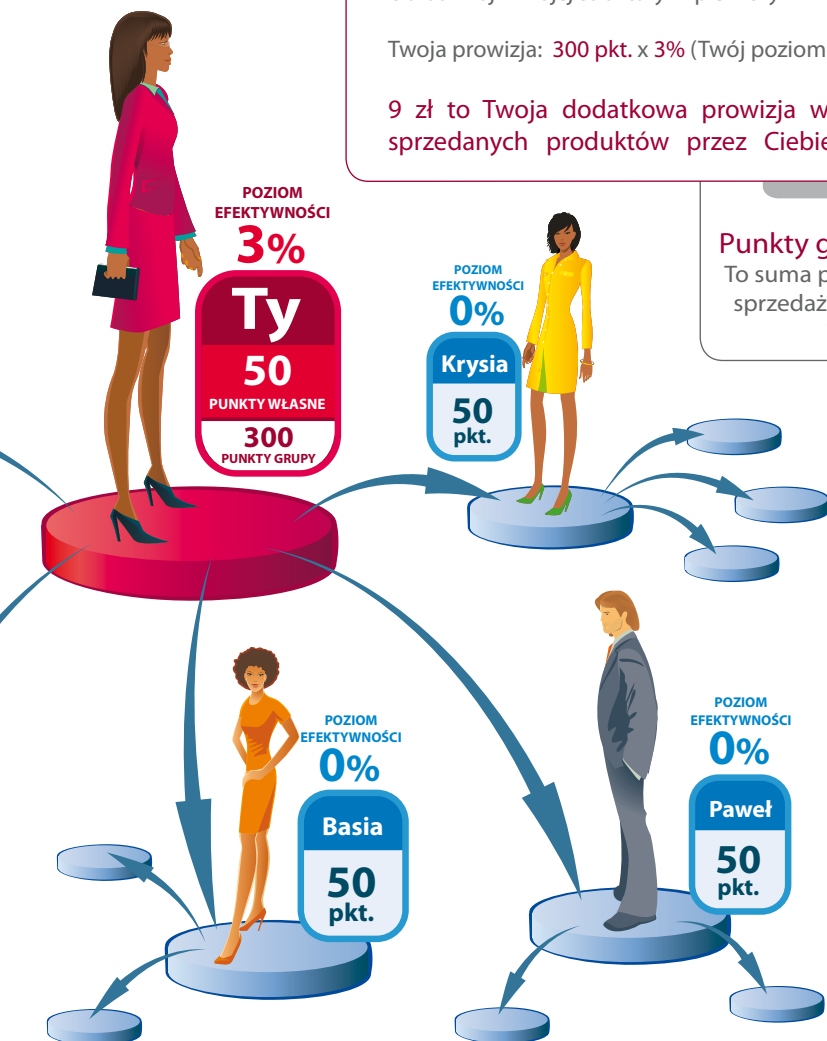
PRZYKŁAD 1

W danym miesiącu Ty i zaproszone przez Ciebie do współpracy osoby sprzedajecie produkty o równowartości 300 punktów. Zgodnie z naszą tabelą (strona 18) osiągnąłeś pierwszy poziom efektywności (3%). Otrzymujesz więc dodatkową prowizję – 3% od uzyskanego obrotu.

Obrót Twój i Twojej struktury w pierwszym miesiącu: **300 punktów**

Twoja prowizja: $300 \text{ pkt.} \times 3\%$ (Twój poziom efektywności) = **9 zł**

9 zł to Twoja dodatkowa prowizja wynikająca z ilości sprzedanych produktów przez Ciebie i Twoją grupę.



Punkty grupy

To suma punktów z Twojej sprzedaży oraz sprzedaży Twojej struktury.

PRZYKŁAD 2: Modelowa budowa struktury 6-procentowej

Abyś lepiej zrozumiał zasady wyliczania prowizji, przejdźmy do kolejnego przykładu. Załóżmy, że w Twojej strukturze znajduje się 6 osób, a sprzedaż każdej z nich kształtuje się następująco:

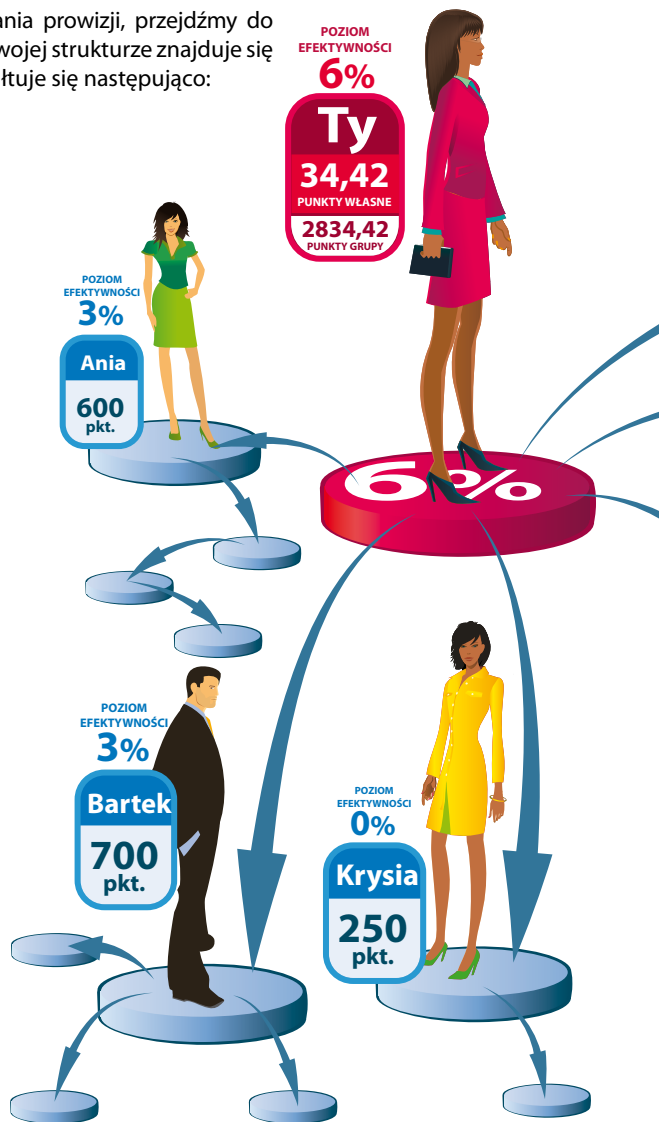
Dominik	150 punktów
Paweł	200 punktów
Krysia	250 punktów
Ania	600 punktów
Bartek	700 punktów
Basia	900 punktów

Dodatkowo Ty sprzedałeś produkty o minimalnej wartości niezbędnej do uzyskania prowizji – 34,42 pkt. Suma punktów zgromadzonych przez Ciebie i Twoją grupę wynosi 2834,42. Kwalifikuje to Ciebie na drugi poziom efektywności, wynoszący 6%.

Zwróć jednak uwagę na jeszcze jedną rzecz: trzech Dystrybutorów należących do Twojej struktury (Ania, Bartek oraz Basia) osiągnęło obrót, który kwalifikuje ich na pierwszy poziom efektywności (3%). Oni także otrzymają z tego tytułu dodatkową prowizję.

Przyjrzyjmy się, jak wyglądać będzie rozliczenie sprzedaży Twojej grupy w danym miesiącu w opisaney wyżej sytuacji.

Twój poziom efektywności wynosi 6%. Oznacza to, że otrzymujesz 6% od 34,42 pkt. (za taką wartość punktową sprzedałeś osobiście produkty). Za swoją sprzedaż otrzymujesz:



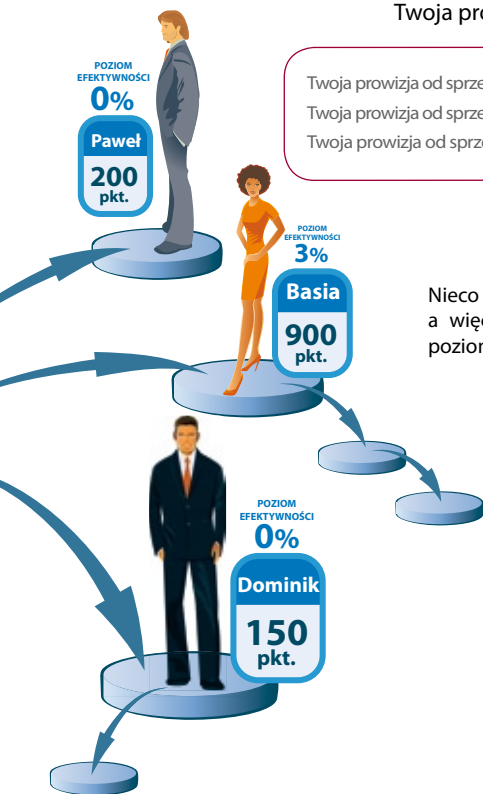
$$34,42 \text{ pkt.} \times 6\% = 2,07 \text{ zł}$$



Oprócz prowizji wynikającej z własnej sprzedaży, otrzymujesz także prowizję za sprzedaż w swojej grupie. Przeanalizujmy po kolei dokonania poszczególnych osób: Dominik, sprzedając produkty, otrzymał za nie 150 punktów. Nie kwalifikuje się on na żaden poziom efektywności, a więc nie otrzymuje on jeszcze dodatkowej prowizji za sprzedaż. Taka sama sytuacja dotyczy także Pawła (200 punktów) oraz Krysi (250 punktów).

Twoja prowizja wyliczona na podstawie ich obrotu wynosi więc:

Twoja prowizja od sprzedaży struktury Dominika = 150 pkt. X 6% (Twój poziom efektywności) = 9 zł
 Twoja prowizja od sprzedaży struktury Pawła = 200 pkt. X 6% = 12 zł
 Twoja prowizja od sprzedaży struktury Krysi = 250 pkt. X 6% = 15 zł



Nieco inaczej wygląda rozliczenie pracy pozostałej części grupy, a więc Ani, Bartka oraz Basi. Ponieważ osiągnęli oni określony poziom efektywności (3%) podobnie jak Ty otrzymują oni prowizję od sprzedanych produktów. Ich zysk wynosi:

Prowizja Ani = 600 pkt. X 3% = 18 zł
 Prowizja Bartka = 700 pkt. X 3% = 21 zł
 Prowizja Basi = 900 pkt. X 3% = 27 zł

W sumie Dystrybutorzy Twojej grupy zarobili dodatkowo aż 66 zł!

Wyliczmy teraz Twoją prowizję w danym miesiącu wynikającą ze sprzedaży Twojej i Twojej grupy:

Ty = 34,42 pkt. X 6% = 2,07 zł

Twoja prowizja ze sprzedaży struktury Dominika	= 150 pkt. X 6%	(Twój poziom efektywności – poziom efektywności Dominika)	= 9 zł
Twoja prowizja ze sprzedaży struktury Pawła	= 200 pkt. X 6%	(Twój poziom efektywności – poziom efektywności Pawła)	= 12 zł
Twoja prowizja ze sprzedaży struktury Krysi	= 250 pkt. X 6%	(Twój poziom efektywności – poziom efektywności Krysi)	= 15 zł
Twoja prowizja ze sprzedaży struktury Ani	= 600 pkt. X 3%	(Twój poziom efektywności – poziom efektywności Ani)	= 18 zł
Twoja prowizja ze sprzedaży struktury Bartka	= 700 pkt. X 3%	(Twój poziom efektywności – poziom efektywności Bartka)	= 21 zł
Twoja prowizja ze sprzedaży struktury Basi	= 900 pkt. X 3%	(Twój poziom efektywności – poziom efektywności Basi)	= 27 zł



W sumie ze sprzedaży Twojej struktury zyskujesz aż 104,07 zł!

Dodatkowo Ania, Bartek oraz Basia także zarabiają. Jak widzisz, na sprzedaży produktów FM można zarobić. Przekonaj się, jak wzrosną Twoje zyski, gdy wejdiesz na wyższy poziom efektywności.

PRZYKŁAD 3: Modelowa budowa struktury 12-procentowej

Załóżmy, że w Twojej strukturze znajduje się, oprócz Ciebie, sześć osób i każda z nich w danym miesiącu sprzedaje określoną ilość produktów, za które przyznawane są punkty. Uzyskane ze sprzedaży produktów punkty kształtują się następująco:

Paweł	400 punktów
Kryśia	600 punktów
Basia	800 punktów
Bartek	1500 punktów
Dominik	1800 punktów
Ania	4800 punktów

Dodatkowo Ty sprzedałeś produkty o minimalnej wartości niezbędnej do wypłaty prowizji – 34,42 pkt.

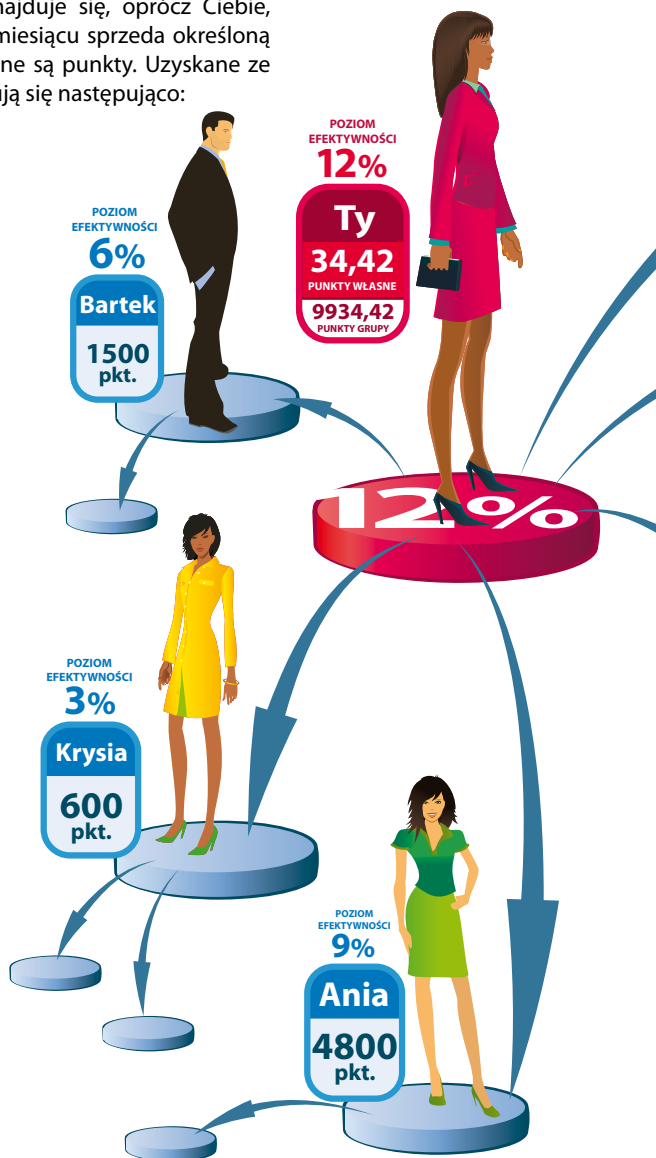
Suma punktów zgromadzonych przez Ciebie i Twoją grupę wynosi 9934,42. Dzięki uzyskanym punktom znalazłeś się na czwartym poziomie efektywności, wynoszącym 12%.

Zobacz, jak prężnie działa Twoja grupa: wszyscy Dystrybutorzy, którzy się w niej znaleźli, także osiągnęli określony poziom efektywności. Najbardziej efektywnie działała Ania. Na jej koncie znalazło się aż 4800 punktów, co kwalifikuje ją na trzeci, 9-procentowy poziom efektywności. Naprawdę możesz być z niej dumny!

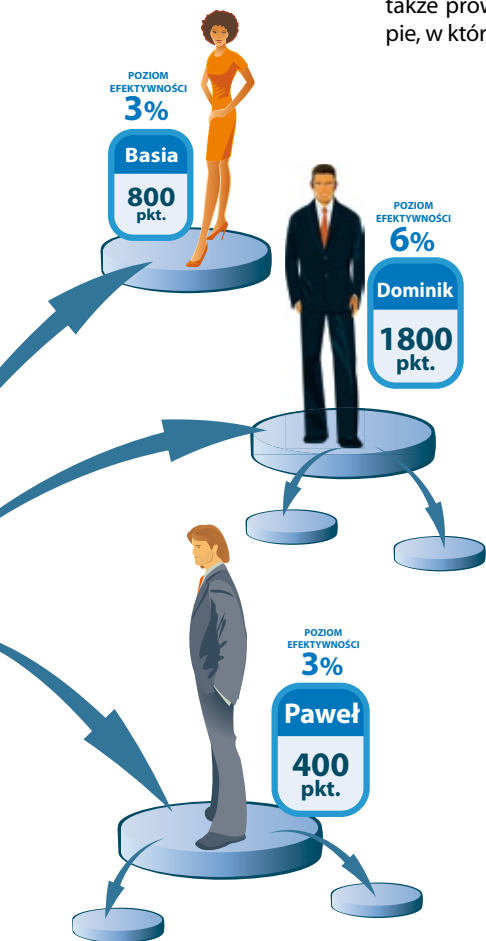
Przyjrzyjmy się zatem, jak wyglądać będzie rozliczenie sprzedaży Twojej i Twojej grupy w danym miesiącu w opisaney wyżej sytuacji.

Twój poziom efektywności wynosi 12%. Oznacza to, że otrzymujesz 12% od 34,42 pkt. (za taką wartość punktową sprzedałeś osobicie produkty). Za swoją sprzedaż otrzymujesz:

$$34,42 \text{ pkt.} \times 12\% = 4,13 \text{ zł}$$



Oprócz prowizji wynikającej z własnej sprzedaży, otrzymujesz także prowizję za sprzedaż w swojej efektywnie działającej grupie, w której każda z osób osiągnęła pewien poziom efektywności:



Paweł	3%
Krysia	3%
Basia	3%
Bartek	6%
Dominik	6%
Ania	9%

Prowizja przysługuje także członkom Twojej struktury

Prowizja Pawła	= 400 pkt. X 3%	= 12 zł
Prowizja Krysi	= 600 pkt. X 3%	= 18 zł
Prowizja Basi	= 800 pkt. X 3%	= 24 zł
Prowizja Bartka	= 1500 pkt. X 6%	= 90 zł
Prowizja Dominika	= 1800 pkt. X 6%	= 108 zł
Prowizja Ani	= 4800 pkt. X 9%	= 432 zł

W sumie Dystrybutorzy Twojej grupy zarobili dodatkowo aż **684 zł!**

Wyliczmy teraz Twoją prowizję w danym miesiącu wynikającą ze sprzedaży Twojej i Twojej grupy:

		Ty = 34,42 pkt. X 12% = 4,13 zł
Tvoja prowizja ze sprzedaży struktury Pawła	= 400 pkt. X 9%	(Twój poziom efektywności – poziom efektywności Pawła) = 36 zł
Tvoja prowizja ze sprzedaży struktury Krysi	= 600 pkt. X 9%	(Twój poziom efektywności – poziom efektywności Krysi) = 54 zł
Tvoja prowizja ze sprzedaży struktury Basi	= 800 pkt. X 9%	(Twój poziom efektywności – poziom efektywności Basi) = 72 zł
Tvoja prowizja ze sprzedaży struktury Bartka	= 1500 pkt. X 6%	(Twój poziom efektywności – poziom efektywności Bartka) = 90 zł
Tvoja prowizja ze sprzedaży struktury Dominika	= 1800 pkt. X 6%	(Twój poziom efektywności – poziom efektywności Dominika) = 108 zł
Tvoja prowizja ze sprzedaży struktury Ani	= 4800 pkt. X 3%	(Twój poziom efektywności – poziom efektywności Ani) = 144 zł

W sumie, dzięki swojej sprzedaży oraz sprzedaży Twojej grupy, zarobiłeś 508,13 zł!



Dodatkowo osoby tworzące Twoją grupę otrzymały prowizję w wysokości 684 zł!

PRZYKŁAD 4: Modelowa budowa struktury 21-procentowej

Przyjmijmy, że jesteś Sponsorem dobrze funkcjonującej sieci dystrybucji, której obrót wyniósł aż 43134,42 pkt. Uzyskane ze sprzedaży punkty poszczególnych osób kształtują się następująco:

Basia	2000 punktów
Paweł	2800 punktów
Ania	5500 punktów
Dominik	6200 punktów
Kryśia	9600 punktów
Bartek	17000 punktów

Dodatkowo Ty sprzedałeś produkty o minimalnej wartości niezbędnej do wypłaty prowizji – 34,42 pkt.

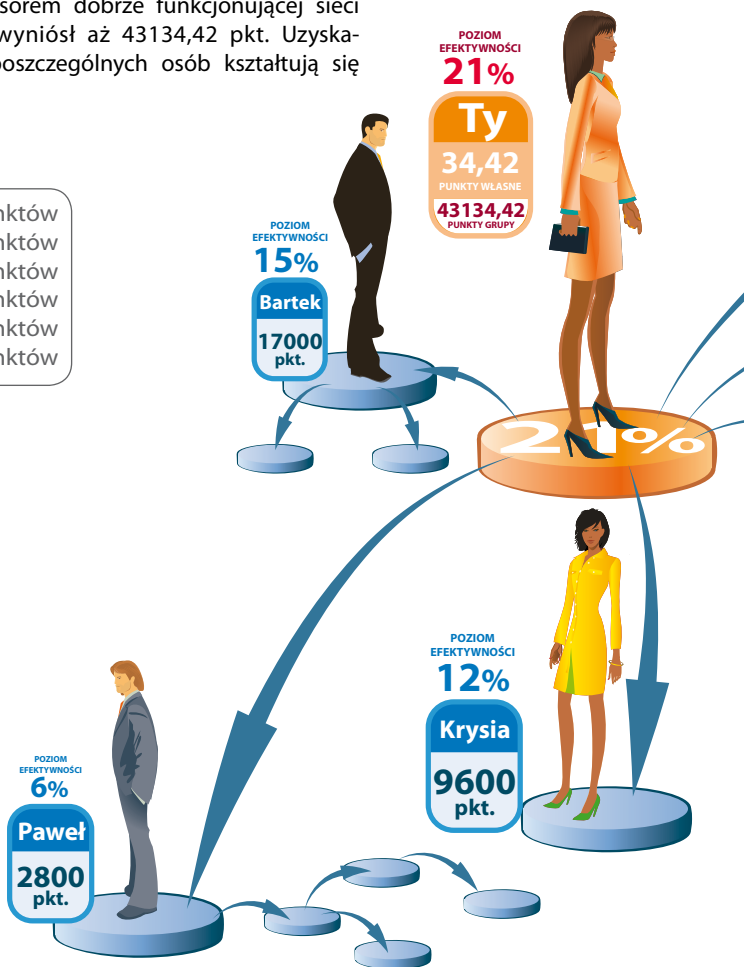
Uzyskane przez Ciebie i Twoją grupę 43134,42 pkt. kwalifikuje Ciebie na siódmy, 21-procentowy poziom efektywności!

Tak pokaźne obroty będą miały bezpośrednie przełożenie na wysokość prowizji, którą otrzymasz zarówno Ty, jak i Twoja grupa.

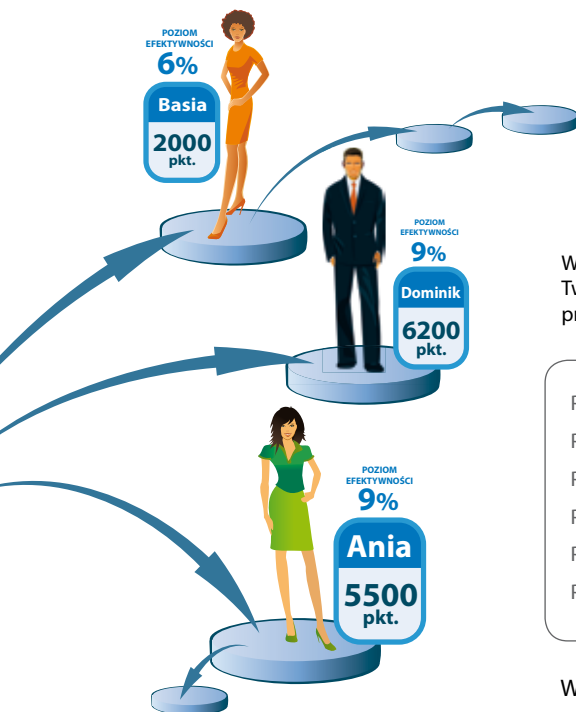
Twój poziom efektywności wynosi 21%. Oznacza to, że otrzymujesz 21% od 34,42 pkt. (za taką wartość punktową sprzedałeś osobiście produkty).

Za swoją sprzedaż otrzymujesz:

$$34,42 \text{ pkt.} \times 21\% = 7,23 \text{ zł}$$



Oprócz prowizji wynikającej z własnej sprzedaży, otrzymujesz także prowizję za sprzedaż w swojej świetnie zorganizowanej grupie, w której każda z osób osiągnęła pewien poziom efektywności:



Basia	6%
Paweł	6%
Ania	9%
Dominik	9%
Krysia	12%
Bartek	15%

W związku z osiągnięciem przez wszystkich członków Twojej grupy określonych poziomów efektywności, prowizja przysługuje także każdemu z nich:

Prowizja Basi	= 2000 pkt. X 6%	= 120 zł
Prowizja Pawła	= 2800 pkt. X 6%	= 168 zł
Prowizja Ani	= 5500 pkt. X 9%	= 495 zł
Prowizja Dominika	= 6200 pkt. X 9%	= 558 zł
Prowizja Krysi	= 9600 pkt. X 12%	= 1152 zł
Prowizja Bartka	= 17000 pkt. X 15%	= 2550 zł

W sumie Dystrybutorzy Twojej grupy zarobili dodatkowo aż **5043 zł!**

Wyliczmy teraz Twoją prowizję w danym miesiącu wynikającą ze sprzedaży Twojej i Twojej grupy:

			Ty = 34,42 pkt. X 21% = 7,23 zł
Tvoja prowizja ze sprzedaży struktury Basi	= 2000 pkt. X 15%	(Twój poziom efektywności – poziom efektywności Basi)	= 300 zł
Tvoja prowizja ze sprzedaży struktury Pawła	= 2800 pkt. X 15%	(Twój poziom efektywności – poziom efektywności Pawła)	= 420 zł
Tvoja prowizja ze sprzedaży struktury Ani	= 5500 pkt. X 12%	(Twój poziom efektywności – poziom efektywności Ani)	= 660 zł
Tvoja prowizja ze sprzedaży struktury Dominika	= 6200 pkt. X 12%	(Twój poziom efektywności – poziom efektywności Dominika)	= 744 zł
Tvoja prowizja ze sprzedaży struktury Krysi	= 9600 pkt. X 9%	(Twój poziom efektywności – poziom efektywności Krysi)	= 864 zł
Tvoja prowizja ze sprzedaży struktury Bartka	= 17000 pkt. X 6%	(Twój poziom efektywności – poziom efektywności Bartka)	= 1020 zł

W sumie, dzięki sprzedaży swojej oraz swojej grupy, zarobiłeś aż 4015,23 zł!



Tvoja prowizja to nie wszystko – na efektywnej sprzedaży skorzystali także wszyscy członkowie Twojej struktury, którzy w sumie zarobili aż 5043 zł.



KLUB ORCHIDEI



Elitarny Klub Orchidei

Elitarny Klub Orchidei jest prestiżowym, międzynarodowym stowarzyszeniem Liderów osiągających w hierarchii FM GROUP najwyższe poziomy efektywności. Do członkostwa zapraszamy Dystrybutorów, którzy wyróżnili się jako Liderzy Sprzedaży bądź Sponsorzy.

Dla Liderów przewidzieliśmy liczne przywileje oraz dodatkowe gratyfikacje finansowe, otrzymują oni m.in.: dodatkowe honorarium wynikające z II planu marketingowego. W tym programie aż 9% obrotu punktowego FM GROUP World przeznaczamy do podziału pomiędzy wszystkich Członków Klubu.

Wyróżnienie polega nie tylko na finansowych profitach, wiąże się to również z przywilejami, takimi jak pełnienie prestiżowych funkcji czy udział w atrakcyjnych wydarzeniach.

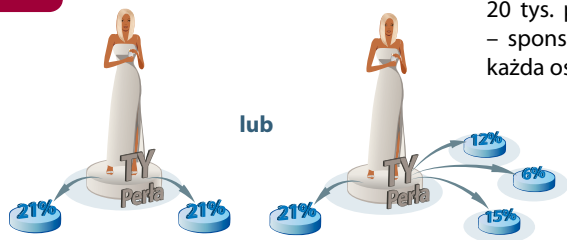
Członkowie Klubu Orchidei zasiadają w Radach Liderów przy oddziałach FM GROUP na całym świecie. Rada Liderów jako podmiot opiniotwórczy jest ceniona i ma realny wpływ na strategię oraz rozwój firmy.

Członkowie Klubu Orchidei spotykają się regularnie nie tylko na polu zawodowym. FM GROUP organizuje dodatkowe spotkania, m.in.: bale, pikniki, gdzie mogą oni wymieniać poglądy i dzielić się z innymi swoimi sukcesami oraz doświadczeniami.

W Klubie Orchidei możesz zostać uhonorowany następującymi tytułami: Perłową, Amarantową, Żółtą, Diamentową oraz najbardziej prestiżowym – Czarną Diamentową Orchideą.

Kryteria kwalifikacji do Klubu Orchidei

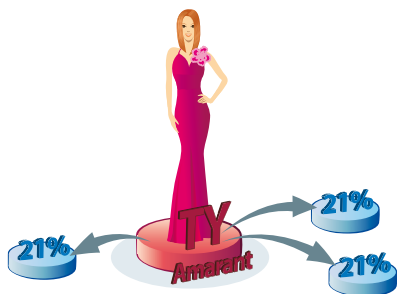
PERŁOWA ORCHIDEA



minimum
20 000
punktów

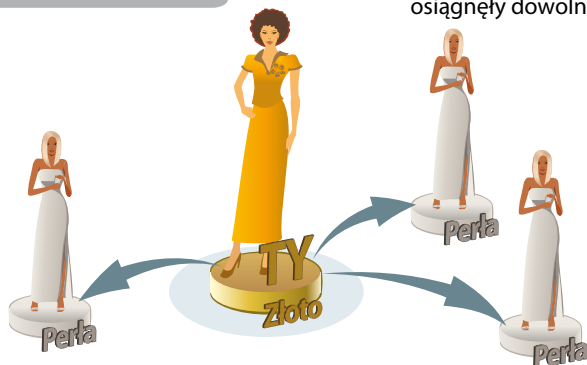
Tytuł Perłowej Orchidei otrzymujesz sponsorując co najmniej jedną grupę, która osiągnęła poziom efektywności 21%, natomiast pozostała część Twojej struktury osiągnęła obrót co najmniej 20 tys. punktów. Istnieje także druga możliwość – sponsorujesz bezpośrednio 2 grupy, z których każda osiągnęła poziom efektywności 21%.

AMARANTOWA ORCHIDEA



Miano Amarantowej Orchidei uzyskujesz sponsorując co najmniej trzy grupy, które osiągnęły poziom efektywności 21%.

ZŁOTA ORCHIDEA

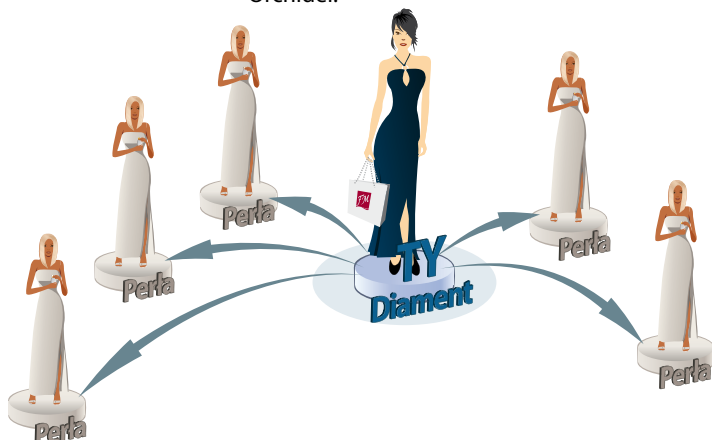


Zdobywasz tytuł Złotej Orchidei, sponsorując co najmniej trzy grupy w różnych odnogach, które osiągnęły dowolny poziom Orchidei.

DIAMENTOWA ORCHIDEA

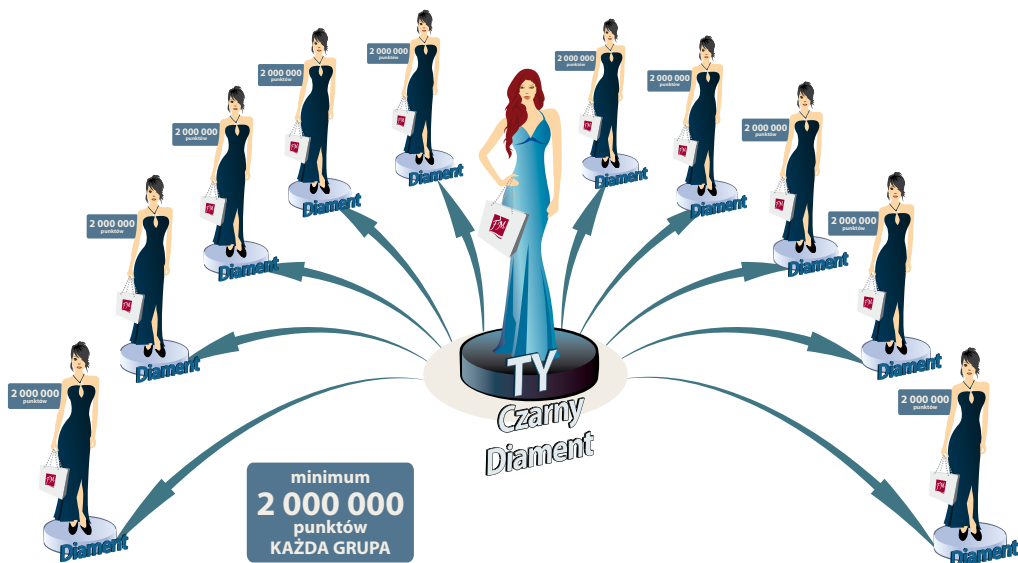


Tytułem Diamentowej Orchidei uhonorowani są Członkowie Klubu, którzy zasponsorowali co najmniej pięć grup, które osiągnęły dowolny poziom Orchidei.



CZARNA DIAMENTOWA ORCHIDEA

Czarna Diamentowa Orchidea to najbardziej prestiżowy tytuł przysługujący Członkom Klubu, którzy zasponsorowali przynajmniej 10 grup (w osobnych liniach) posiadających tytuły Diamentowych Orchidei i miesięczny obrót punktowy na poziomie co najmniej 2 000 000 pkt. każda.



Wysokość PROWIZJI



HALINA I HENRYK WITKOWSKY

Diamentowa Orchidea

- FM GROUP nie jest naszą pierwszą firmą, z którą współpracujemy. W poprzednich firmach mieliśmy duże sukcesy, jednak to z FM-em odnieśliśmy sukces życia. Dlaczego? FM GROUP oferuje wysokiej jakości produkty za możliwie niską cenę. Uzyskiwanie wysokich dochodów jest naprawdę możliwe dla każdego, bez względu na wykształcenie, wiek czy czas przystąpienia do FM-u. Współpracujemy z zespołem pozytywnie do świata nastawionych ludzi, którzy w zdecydowanej większości chcą osiągnąć ponadprzeciętne rezultaty. Każdego nowo wstępującego nie szkolimy, lecz mówimy mu, w jaki sposób pracujemy my sami. Jeśli nie jesteś członkiem FM GROUP, postaraj się nawiązać kontakt. FM GROUP naprawdę urzeczywistnia marzenia.

Miesiącem rozliczeniowym

jest miesiąc kalendarzowy. W każdym miesiącu rozliczeniowym Ty i Twoja grupa musicie zgromadzić wymaganą na danym poziomie efektywności liczbę punktów.

9% obrotu punktowego FM GROUP World przeznaczamy do podziału w danym miesiącu rozliczeniowym pomiędzy wszystkich Członków Klubu Orchidei. Wysokość prowizji, jaka przypadnie Tobie jako Członkowi Klubu, zależy od pułapu, na jaki zakwalifikujesz się w danym miesiącu. Podział puli pieniędzy przeznaczonych dla Liderów odbywa się następująco:

Tytuł Czarnej Diamentowej Orchidei:	0,5% obrotu punktowego FM GROUP World
Tytuł Diamentowej Orchidei:	1,5% obrotu punktowego FM GROUP World
Tytuł Złotej Orchidei:	1,5% obrotu punktowego FM GROUP World
Tytuł Amaranтовой Orchidei:	1,5% obrotu punktowego FM GROUP World
Tytuł Perłowej Orchidei:	4% obrotu punktowego FM GROUP World

Osoby, które zyskały miano Czarnej Diamentowej Orchidei, dzielą pomiędzy sobą 0,5% obrotu punktowego FM GROUP World, natomiast Diamentowe Orchidee dzielą między sobą 1,5% obrotu punktowego, podobnie 1,5% obrotu punktowego rozdysponują zdobywcy Złotej Orchidei. Członkowie, którzy zakwalifikowali się na poziom Amaranтовой Orchidei, otrzymują do rozdysponowania 1,5% obrotu punktowego FM GROUP World do podziału między siebie. Pomędzy wszystkich członków będących Perłowymi Orchideami zostaje rozdysponowane 4% obrotu punktowego FM GROUP World.

Pula jest dzielona pomiędzy wszystkich Członków na danym poziomie proporcjonalnie do wielkości ich obrotów punktowych. Pula przeznaczona dla danego poziomu efektywności jest wypłacana zawsze pod warunkiem, że choć jedna osoba zakwalifikuje się na dany poziom.

Dodatkową zaletą i korzyścią dla Członków Klubu jest kumulacja prowizji z poszczególnych poziomów. Na przykład Czarna Diamentowa Orchidea otrzymuje honorarium w postaci sumy prowizji ze wszystkich poziomów Orchidei, czyli Perły, Amaranthu, Złota, Diamentu i obecnego tytułu Czarnej Diamentu.

Będąc Dystrybutorem, otrzymasz login i hasło do strony internetowej, na której będziesz miał dostęp do swojego aktualnego drzewka. Nasz system komputerowy wyliczy Twoją prowizję za sprzedaż w zbudowanej przez Ciebie sieci.

Punkty SKUMULOWANE

Aby lepiej zrozumieć sposób wyliczania Twojej prowizji, zapoznaj się z pojęciami, które pojawiają się na kolejnych stronach planu.

Punkty grupy osobistej Dystrybutora

Są to punkty grupowe Dystrybutora pomniejszone o punkty grupowe Orchidei znajdujących się pod Dystrybutorem. Pamiętaj, jeżeli w danej odnodze masz kilku członków Orchidei, do obliczeń wykorzystuje się punkty grupowe Orchidei znajdującej się najbliżej Ciebie.

Punkty umowne

Są to punkty przyznawane za Dystrybutorów Twojej grupy, którzy osiągnęli poziom efektywności 21% lub wyższy.



STANISŁAWA PIECIUŁKO

Diaamentowa Orchidea

- Kiedy rozpoczynałam swoją współpracę z FM GROUP, miałam ambitne plany. Obecnie śmiało mogę powiedzieć, że udało mi się je w pełni zrealizować, przyczyniając się jednocześnie do rozwoju firmy. Mój sposób na sukces w FM GROUP? Kochać to, co się robi, a przede wszystkim kochać i szanować ludzi, których się przekonało do tej pracy, służyć im radą i doceniać ich wysiłek. Z radością i satysfakcją stwierdzam, że moja współpraca z FM GROUP układa się pomyślnie i z korzyścią dla obu stron, w związku z czym serdecznie namawiam niezdecydowanych do podjęcia ze wszelkich miar słusznej decyzji współpracy ze mną i FM GROUP.

Punkty skumulowane to suma:

- punktów grupy osobistej Dystrybutora
- punktów umownych



Punkty grupy osobistej Dystrybutora



GIUSEPPE BRACCIODIETA

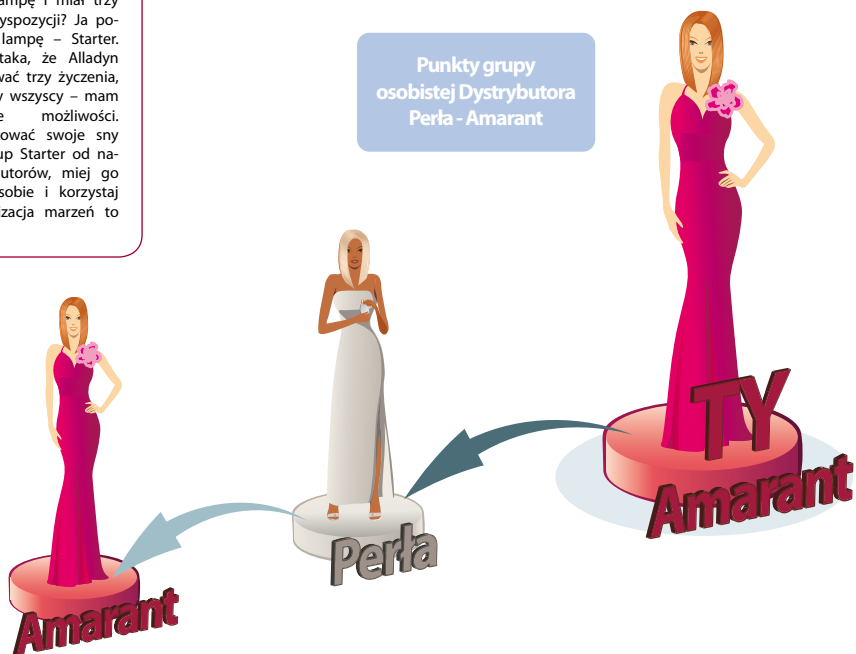
Diamentowa Orchidea

- To zdjęcie zostało zrobione, kiedy Ela, Artur i Sebastian (mój Sponsor) zaproponowali mi współpracę z FM GROUP. W miejscu, gdzie zawsze paliłem swojego papierosa przed robieniem pizzy dla moich klientów, w miejscu, gdzie nigdy więcej już nie usiądę. Chciałbym podziękować wszystkim Dystrybutorom, zarówno tym z pierwszej linii, jak i tym wpisanym dziś, bo tylko dzięki nim osiągnąłem tytuł Diamentowej Orchidei w okresie 9 miesięcy i kilku dni. Słyszałem, że w swojej pracy używam magii. Postaram się więc uchylić rąbka tajemnicy... Pamiętajcie Alladyna, który posiadał swoją magiczną lampę i miał trzy życzenia do dyspozycji? Ja posiadam moją lampę – Starter. Różnica jest taka, że Alladyn mógł zrealizować trzy życzenia, a ja – jak i my wszyscy – mam nieograniczone możliwości. Chcesz zrealizować swoje sny i marzenia? Kup Starter od naszych Dystrybutorów, miej go zawsze przy sobie i korzystaj z niego. Realizacja marzeń to kwestia czasu.

PRZYKŁAD

Zbudowałeś strukturę, w której jedna z odnóg pracuje niezwykle efektywnie. Dzięki temu dwóch członków tej struktury znalazło się odpowiednio na poziomie Perłowej oraz Amarantowej Orchidei. Aby prawidłowo wyliczyć Twoją prowizję, musisz wyliczyć punkty grupy osobistej Dystrybutora.

Bezpośrednio pod Tobą znajduje się osoba, która osiągnęła status Perłowej Orchidei. Punkty grupy osobistej Dystrybutora to punkty zgromadzone przez Perłową Orchideę pomniejszone o punkty zgromadzone przez znajdującą się pod nią Orchideę Amarantową.



Zasada ODNOGI

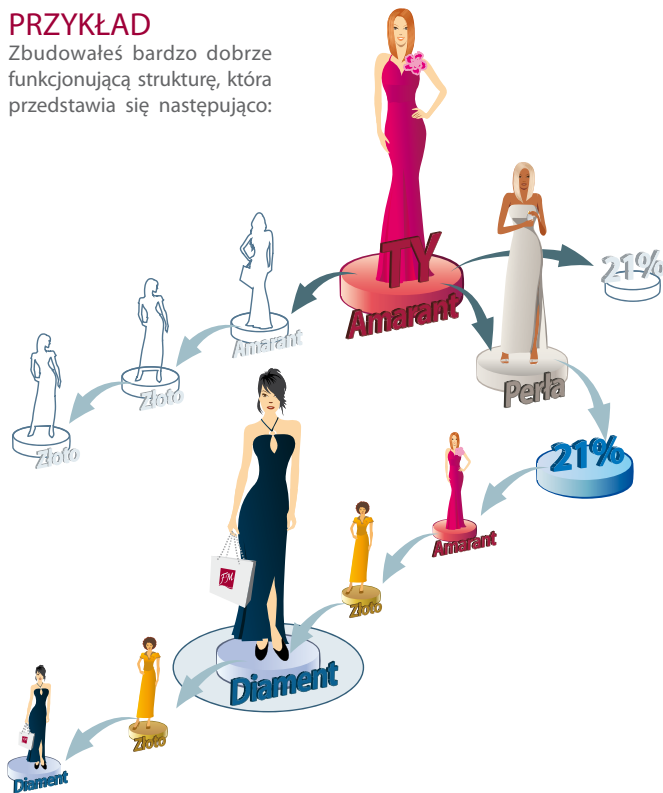
Ważną zasadą, która pomoże Ci w właściwy sposób wyliczyć prowizję ze sprzedaży, jest zasada odnogi.

Zasada odnogi

W przypadku, gdy w jednej odnodze jest kilku członków Orchidei będących na różnych poziomach, wartość punktowa liczona do Twojej kalkulacji to punkty umowne za Orchideę o najwyższym poziomie, która jednocześnie znajduje się najbliższej Ciebie.

PRZYKŁAD

Zbudowałeś bardzo dobrze funkcjonującą strukturę, która przedstawia się następująco:



W środkowej odnodze posiadasz dwie osoby, które osiągnęły status Diamentowej Orchidei. Zgodnie z zasadą odnogi wartość punktowa liczona do Twojej kalkulacji to punkty umowne za taką Diamentową Orchideę, która znajduje się bliżej Ciebie. Aby wybór osoby był odpowiedni, przypomnijmy, że pod uwagę bierziesz członka o najwyższym poziomie. W tym przypadku jest to osoba posiadająca status Diamentowej Orchidei.



DARIUSZ RESPONDEK

Złota Orchidea

- Moja przygoda z FM GROUP rozpoczęła się pod koniec 2004 roku. Po 25 latach spędzonych w Niemczech postanowiłem przyjechać do Polski i spróbować swoich sił w tradycyjnym biznesie. Zupełnie przez przypadek usłyszałem o firmie FM GROUP. Pomyślałem, że to idealna okazja do tego, aby zaferować produkty osobom, które były już moimi klientami. Na początku nie wiedziałem zbyt wiele o MLM-ie. Z dużym entuzjazmem zaangażowałem się w ten biznes. Teraz wiem, że była to dobra decyzja. Współpracuję ze wspaniałymi ludźmi, którym z tego miejsca chciałbym serdecznie podziękować, bo wspólnie osiągnęliśmy naprawdę wiele. Szczególne słowa uznania kieruję do trzech Liderów mojej grupy: Natalii Ryńskiej, Sławomira Knapika oraz Krzysztofa Rębisza. Pozostałym osobom życzę powodzenia w realizacji celów, bo wiem, że zmierzacie we właściwym kierunku. Dziękuję FM GROUP za sympatyczną obsługę, Zarządowi firmy za wspaniałą współpracę. Jestem dumny, że mogę być na pokładzie FM i wspólnie przyczynić się do sukcesu. Chcę pomóc innym w jego osiągnięciu. Jasno określony cel to połowa sukcesu w biznesie, a sukces to 90% kontynuowania wysiłku.

Sposób obliczania wartości punktowej dla Poziomu PERŁOWEJ ORCHIDEI

Tytuł Perłowej Orchidei otrzymujesz sponsorując co najmniej jedną grupę, która osiągnęła poziom efektywności 21%, natomiast pozostała część Twojej struktury osiągnęła obrót co najmniej 20 tys. punktów. Istnieje także druga możliwość – sponsorujesz bezpośrednio 2 grupy, z których każda osiągnęła poziom 21%.

Sposób obliczania wartości punktowej dla Poziomu Perłowej Orchidei dla podanego przykładu.

- 1 Za każdą grupę, która jest w Orchidei, otrzymujesz 30 000 UMOWNYCH PUNKTÓW do kalkulacji (patrz zasada odnogi).
- 2 Punkty grupowe wszystkich bezpośrednio sponsorowanych grup poniżej poziomu efektywności 21% liczone są do Twojej kalkulacji.
- 3 Punkty grupy osobistej Dystrybutora wszystkich bezpośrednio sponsorowanych grup, które osiągnęły poziom 21% (a jednocześnie nie są Orchideami), liczone są do kalkulacji (patrz definicja punktów grupy osobistej Dystrybutora).

Kalkulacja:

(1) 30 000 (Perła A)

(2) 20 400 (12%, 6%, 15%)

(3) 135 000 – 122 000 = 13 000 (21% - Perła A)

Punkty skumulowane = (1) + (2) + (3) = 30 000 + 20 400 + 13 000 = 63 400

4% obrotu punktowego FM GROUP World przeznaczone jest do rozdysponowania między wszystkich Dystrybutorów, którzy w danym miesiącu kwalifikują się na poziom Perłowej Orchidei.

Twoje punkty skumulowane = 63 400 pkt.

Aby obliczyć wysokość Twojej prowizji, wyznaczmy teraz Twój udział procentowy.

$$\frac{\text{Twoje punkty skumulowane}}{\text{Suma punktów skumulowanych wszystkich Perłowych Orchidei}} \times 100 = X\%^*$$

*X% - Twój udział procentowy

Obrót firmy $\times 4\% \times X\% = \text{Twoja prowizja netto}$

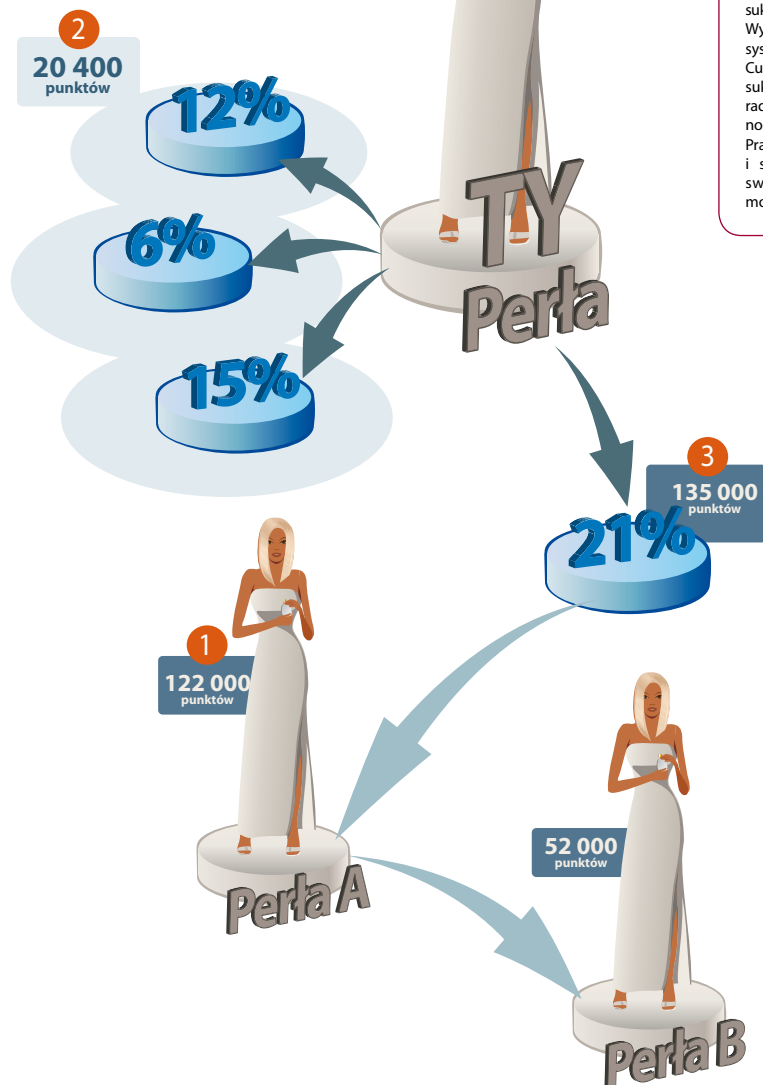




NATALIA RYŃSKA

Złota Orchidea

- Warunkiem rozwoju biznesu jest poczucie bycia osobą sukcesu i długoterminowa wizja. Wygrują osoby ambitne, systematyczne i konsekwentne. Cudownie jest się cieszyć swoim sukcesem, ale jeszcze większą radość sprawia sukces i wdzięczność osób, które mi zaufały. Pracując z pasją, entuzjazmem i sympatią do ludzi, realizuję swoje marzenia i marzenia moich najbliższych.



Sposób obliczania wartości punktowej dla Poziomu AMARANTOWEJ ORCHIDEI

Miano Amarantowej Orchidei uzyskujesz sponsorując co najmniej trzy grupy, które osiągnęły poziom efektywności 21%.

Sposób obliczania wartości punktowej dla Poziomu Amarantowej Orchidei dla podanego przykładu.

- 1 Za każdą grupę, która weszła do Perłowej Orchidei (i nie jest jednocześnie Amarantową, Żółtą, Diamentową lub Czarną Diamentową Orchideą) otrzymujesz 60 000 PUNKTÓW UMOWNYCH do kalkulacji (patrz zasada odnogi).
- 2 Za każdą grupę, która weszła do Amarantowej, Żółtej, Diamentowej lub Czarnej Diamentowej Orchidei, otrzymujesz 90 000 PUNKTÓW UMOWNYCH do kalkulacji (patrz zasada odnogi).
- 3 Za każde bezpośrednio zasponsorowane 5 grup (i ich wielokrotność) o poziomie efektywności 21% lub wyższym otrzymujesz 60 000 PUNKTÓW UMOWNYCH do kalkulacji lub za każde 7 (i ich wielokrotność) bezpośrednio zasponsorowanych grup o poziomie efektywności 21% lub wyższym otrzymujesz 90 000 PUNKTÓW UMOWNYCH do kalkulacji.
- 4 Suma punktów grup osobistych (patrz definicja) wszystkich Perłowych Orchidei (które nie są jednocześnie Żółtą, Amarantową, Diamentową lub Czarną Diamentową Orchideą) liczona jest do kalkulacji.
- 5 Suma punktów grup osobistych (patrz definicja) wszystkich bezpośrednio zasponsorowanych grup o poziomie efektywności 21% (które nie są jednocześnie Orchideami) liczona jest do kalkulacji.

Kalkulacja:

(1) 60 000 (Perła B)

(2) 90 000 (Amarant)

(3) 0 (nie występuje w tym przykładzie)

(4) (4a) $150\ 000 - 100\ 000 = 50\ 000$ (Perła A - Amarant)

(4b) 51 000 (Perła B)

(4a) + (4b) = 4 czyli $50\ 000 + 51\ 000 = 101\ 000$

(5) (5a) 30 000 (21% A)

(5b) $90\ 000 - 51\ 000 = 39\ 000$ (21% B - Perła B)

(5a + 5b) = $30\ 000 + 39\ 000 = 69\ 000$

Punkty skumulowane = $60\ 000 + 90\ 000 + 101\ 000 + 69\ 000 = 320\ 000$

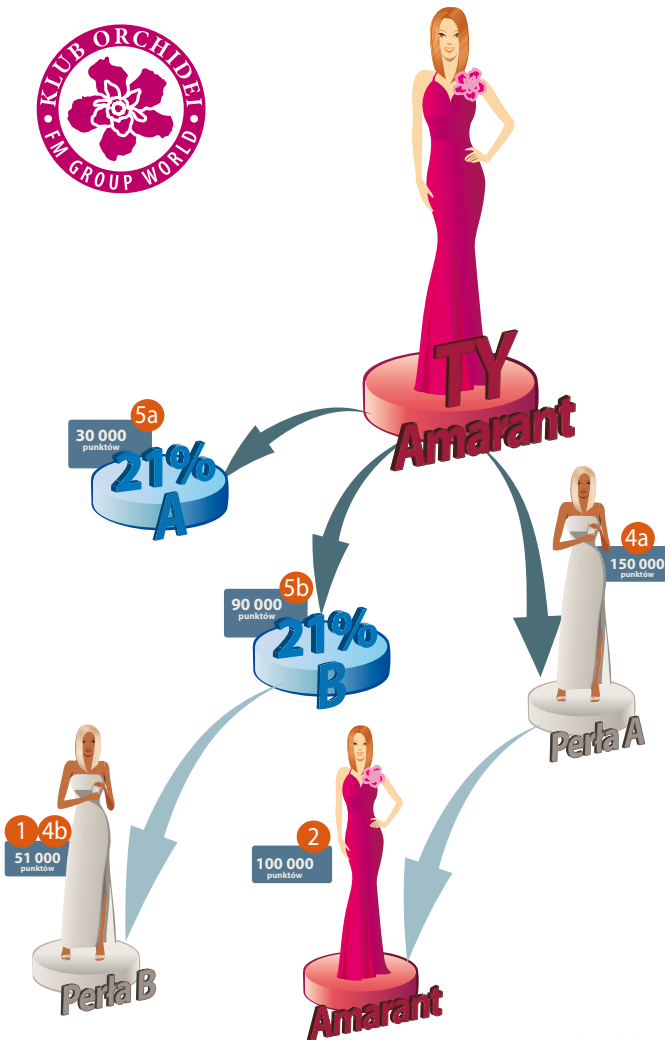
1,5% obrotu punktowego FM GROUP World przeznaczone jest do rozdysponowania między wszystkich Dystrybutorów, którzy w danym miesiącu kwalifikują się na poziom Amarantowej Orchidei.



ANDRZEJ WYSZYŃSKI

Diamentowa Orchidea

- Znać produkty, które się oferuje, być otwartym na ludzi, a przede wszystkim umieć z nimi rozmawiać – właśnie taka postawa okazała się dla mnie kluczem do odniesienia sukcesu w FM GROUP. Kiedy rozpocząłem swoją współpracę, mało kto słyszał o marce FM GROUP – w tym momencie, dzięki zaangażowaniu wielu osób, produkty tej firmy cenione są w nawet najbardziej odległych zakątkach świata. Sukces FM GROUP to także mój sukces.



Aby obliczyć wysokość Twojej prowizji, wyznaczmy teraz Twój udział procentowy.

$$\frac{\text{Twoje punkty skumulowane}}{\text{Suma punktów skumulowanych wszystkich Amarantowych Orchidei}} \times 100 = X\%*$$

*X% - Twój udział procentowy

Obrót firmy x 1,5% x X% = Twoja prowizja netto

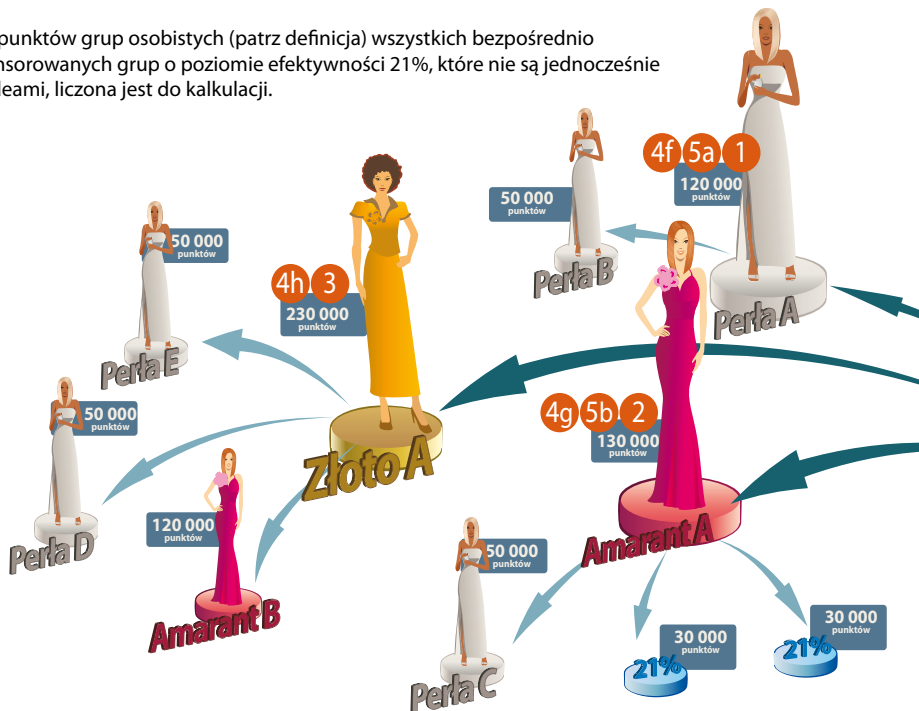


Sposób obliczania wartości punktowej dla Poziomu ZŁOTEJ ORCHIDEI

Zdobywasz tytuł Złotej Orchidei sponsorując co najmniej trzy grupy, które osiągnęły dowolny poziom Orchidei.

Sposób obliczania wartości punktowej dla Poziomu Złotej Orchidei dla omawianego przykładu.

- 1 Za każdą grupę, która weszła do Perłowej Orchidei (i nie jest jednocześnie Amarantową, Złotą, Diamentową lub Czarną Diamentową Orchideą) otrzymujesz 60 000 PUNKTÓW UMOWNYCH do kalkulacji (patrz zasada odnogi).
- 2 Za każdą grupę, która weszła do Amarantowej Orchidei (i nie jest jednocześnie Złotą, Diamentową lub Czarną Diamentową Orchideą) otrzymujesz 90 000 PUNKTÓW UMOWNYCH do kalkulacji (patrz zasada odnogi).
- 3 Za każdą grupę, która weszła do Złotej, Diamentowej lub Czarnej Diamentowej Orchidei, otrzymujesz 120 000 PUNKTÓW UMOWNYCH do kalkulacji (patrz zasada odnogi).
- 4 Za każde bezpośrednio zasponsorowane 5 grup (i ich wielokrotność) o poziomie efektywności 21% lub wyższym otrzymujesz 60 000 PUNKTÓW UMOWNYCH do kalkulacji lub za każde bezpośrednio zasponsorowane 7 grup (i ich wielokrotność) o poziomie efektywności 21% lub wyższym otrzymujesz 120 000 PUNKTÓW UMOWNYCH do kalkulacji.
- 5 Suma punktów grup osobistych (patrz definicja) wszystkich Perłowych i Amarantowych Orchidei (które nie są jednocześnie Złotymi, Diamentowymi i Czarnymi Diamentowymi Orchideami) liczy się do kalkulacji.
- 6 Suma punktów grup osobistych (patrz definicja) wszystkich bezpośrednio zasponsorowanych grup o poziomie efektywności 21%, które nie są jednocześnie Orchideami, liczona jest do kalkulacji.



Kalkulacja:

(1) 60 000 (Perła A)

(2) 90 000 (Amarant A)

(3) 120 000 (Złoto A)

(4) 120 000 = suma (4a + 4b + 4c + 4d + 4e + 4g + 4h)

(5) (5a) 120 000 - 50 000 = 70 000 (Perła A - Perła B)

(5b) 130 000 - 50 000 = 80 000 (Amarant A - Perła C)

(5a) + (5b) = (5) czyli 70 000 + 80 000 = 150 000

(6) 5x21% (30 000) = 150 000

Punkty skumulowane = (1) + (2) + (3) + (4) + (5) + (6) =

= 60 000 + 90 000 + 120 000 + 120 000 + 150 000 + 150 000 = 690 000

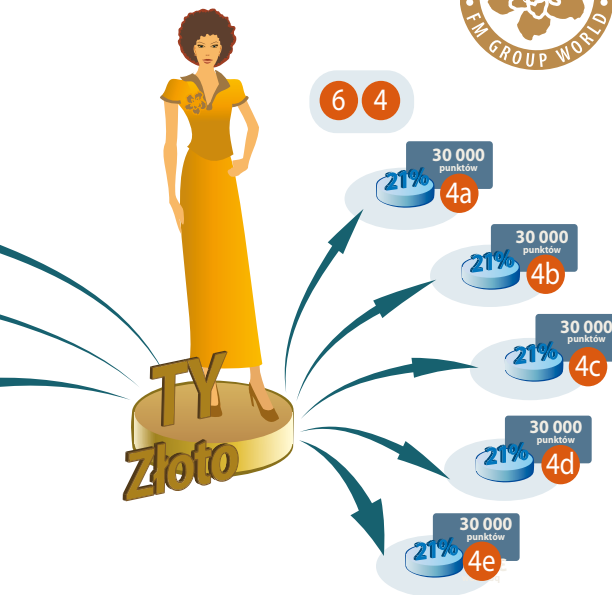
1,5% obrotu punktowego FM GROUP World przeznaczone jest do rozdysponowania między wszystkich Dystrybutorów, którzy w danym miesiącu kwalifikują się na poziom Złotej Orchidei.

Aby obliczyć wysokość Twojej prowizji, wyznaczmy teraz Twój udział procentowy.

$$\frac{\text{Twoje punkty skumulowane}}{\text{Suma punktów skumulowanych wszystkich Złotych Orchidei}} \times 100 = X\%^*$$

*X% - Twój udział procentowy

Obrót firmy $\times 1,5\% \times X\% =$ Twoja prowizja netto



WACŁAW PIECIUŁKO

Diamantowa Orchidea

- Zaczynając w 2004 r. współpracę, posiadałem już kilkuletnie doświadczenie w branży MLM, ale nie przypuszczałem jeszcze wtedy, że wiążąc się z FM GROUP, będę Dystrybutorem najbardziej dynamicznie rozwijającej się firmy w historii MLM na świecie. Zgodnie z uniwersalną zasadą w MLM: budując ten biznes, odnosimy sukcesy tylko wtedy, gdy pomagamy innym, skupiłem się na pomocy tym partnerom w mojej organizacji, którzy mają marzenia, cele i chcą uzyskać poziom Złotej Magnolii oraz osobom, które chcą uzyskać poziom Diamantowej Orchidei. Wiem, że wszystko jest możliwe! Osiągnięcie celu jest czymś wspianiałym, należy go mieć i do niego dążyć, aby móc powiedzieć, że ma się wolność wyboru - każdego dnia.

Sposób obliczania wartości punktowej dla Poziomu DIAMENTOWEJ ORCHIDEI i CZARNEJ DIAMENTOWEJ ORCHIDEI*

Tytułem Diamentowej Orchidei uhonorowani są Członkowie Klubu, którzy zasponsorowali co najmniej pięć grup, które osiągnęły dowolny poziom Orchidei.

Sposób obliczania wartości punktowej dla Poziomu Diamentowej Orchidei dla omawianego przykładu.

- 1 Za każdą grupę, która weszła do Perłowej Orchidei (a nie jest Amaranową, Żółtą, Diamentową i Czarną Diamentową Orchideą), otrzymujesz 60 000 PUNKTÓW UMOWNYCH do kalkulacji (patrz zasada odnogi).
- 2 Za każdą grupę, która weszła do Amaranowej Orchidei (i jednocześnie nie jest Żółtą, Diamentową i Czarną Diamentową Orchideą), otrzymujesz 90 000 PUNKTÓW UMOWNYCH do kalkulacji (patrz zasada odnogi).
- 3 Za każdą grupę, która weszła do Żółtej Orchidei (i jednocześnie nie jest Diamentową lub Czarną Diamentową Orchideą), otrzymujesz 120 000 PUNKTÓW UMOWNYCH do kalkulacji (patrz zasada odnogi).
- 4 Za każdą grupę, która weszła do Diamentowej lub Czarnej Diamentowej Orchidei, otrzymujesz 150 000 PUNKTÓW UMOWNYCH do kalkulacji (patrz zasada odnogi).
- 5 Za każde bezpośrednio zasponsorowane 5 grup (i ich wielokrotność) o poziomie efektywności 21% lub wyższym otrzymujesz 60 000 PUNKTÓW UMOWNYCH do kalkulacji lub za każde bezpośrednio zasponsorowane 7 grup (i ich wielokrotność) o poziomie efektywności 21% lub wyższym otrzymujesz 120 000 PUNKTÓW UMOWNYCH do kalkulacji.
- 6 Suma punktów grup osobistych (patrz definicja) wszystkich Perłowych, Amaranowych i Żółtych Orchidei (które nie są jednocześnie Diamentowymi i Czarnymi Diamentowymi Orchideami) liczona jest do kalkulacji.
- 7 Suma punktów grup osobistych (patrz definicja) wszystkich bezpośrednio zasponsorowanych grup o poziomie efektywności 21%, które nie są jednocześnie Orchideami, liczona jest do kalkulacji.

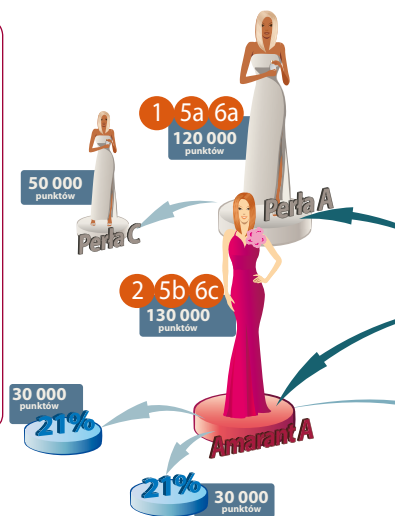
* Tytuł Czarnej Diamentowej Orchidei otrzymują Członkowie Klubu, którzy zasponsorowali przynajmniej 10 grup (w osobnych liniach) posiadających tytuły Diamentowych Orchidei oraz miesięczny obrót na poziomie 2 000 000 punktów każda.

Sposób obliczania wartości punktowej i udziału procentowego dla poziomu Czarnej Diamentowej Orchidei jest taki sam jak dla Diamentowej Orchidei, za wyjątkiem punktu 6 oraz dodatkowego punktu 8:

6. Suma punktów grup osobistych (patrz definicja) wszystkich Perłowych, Amaranowych, Żółtych i Diamentowych Orchidei (które nie są jednocześnie Czarnymi Diamentowymi Orchideami) liczona jest do kalkulacji.

8. Za każdą grupę, która weszła do Czarnej Diamentowej Orchidei, otrzymujesz 200 000 PUNKTÓW UMOWNYCH do kalkulacji (patrz zasada odnogi).

Pośród wszystkich członków Klubu, którzy w danym miesiącu kwalifikują się na poziom Czarnej Diamentowej Orchidei rozdysponowane zostanie 0,5% obrotu punktowego FM GROUP World.



Kalkulacja:

(1) $60\,000 + 60\,000 = 120\,000$ (Perła A + Perła B)

(2) 90 000 (Amarant A)

(3) 120 000 (Złoto)

(4) 150 000 (Diament A)

(5) $60\,000 = \text{suma } (5a + 5b + 5c + 5d + 5e)$

(6) (6a) $120\,000 - 50\,000 = 70\,000$ (Perła A - Perła C)

(6b) 62 000 (Perła B)

(6c) $130\,000 - 50\,000 = 80\,000$ (Amarant A - Perła D)

(6d) $260\,000 - (140\,000 + 60\,000 + 50\,000) = 10\,000$ (Złoto - (Amarant B + Perła E + Perła F))

(6a) + (6b) + (6c) + (6d) = $70\,000 + 62\,000 + 80\,000 + 10\,000 = 222\,000$

(7) $70\,000 - 62\,000 = 8\,000$ (21% - Perła B)

Punkty skumulowane = (1) + (2) + (3) + (4) + (5) + (6) + (7) = 770 000

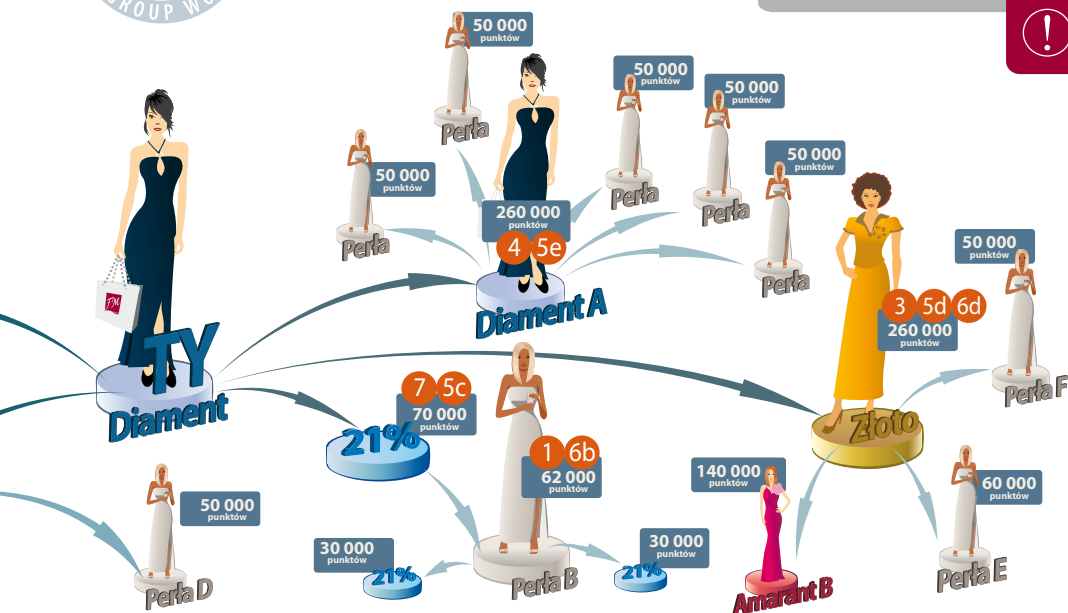
1,5% obrotu punktowego FM GROUP World przeznaczone jest do rozdysponowania między wszystkich Dystrybutorów, którzy w danym miesiącu kwalifikują się na poziom Diamentowej Orchidei.

Aby obliczyć wysokość Twojej prowizji, wyznaczmy teraz Twój udział procentowy.

$$\frac{\text{Twoje punkty skumulowane}}{\text{Suma punktów skumulowanych wszystkich Diamentowych Orchidei}} \times 100 = X\%*$$

*X% - Twój udział procentowy

$$\text{Obrót firmy} \times 1,5\% \times X\% = \text{Twoja prowizja netto}$$

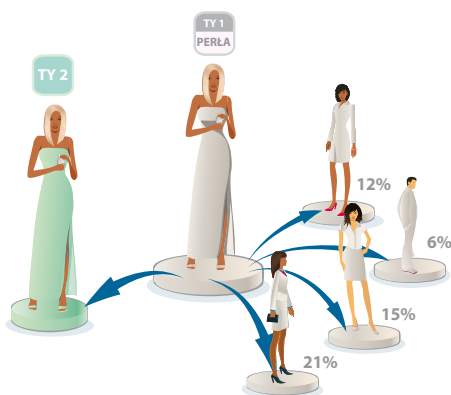
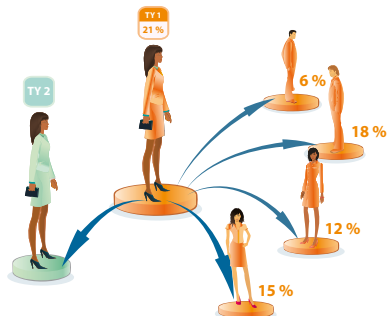


DODATKOWE NUMERY

Złote Magnolie (21%) oraz wszystkie Orchidee uzyskują prawo do działania na kolejnych numerach dystrybutorskich (we własnym imieniu i na własny rachunek), pod warunkiem, że nowe numery zostaną „podpięte” bezpośrednio pod numerem pierwszym (numerem głównym).

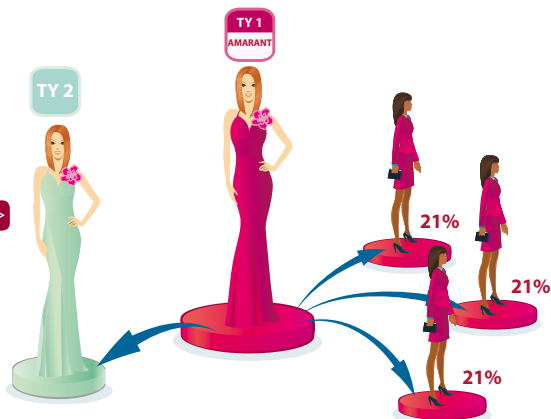
Złotej Magnolii, Perłowej Orchidei i Amarantowej Orchidei przysługuje prawo do jednego dodatkowego numeru dystrybutorskiego. Złota Orchidea ma prawo do 2 numerów dodatkowych, natomiast Diamentowa Orchidea – aż do 5 dodatkowych numerów.

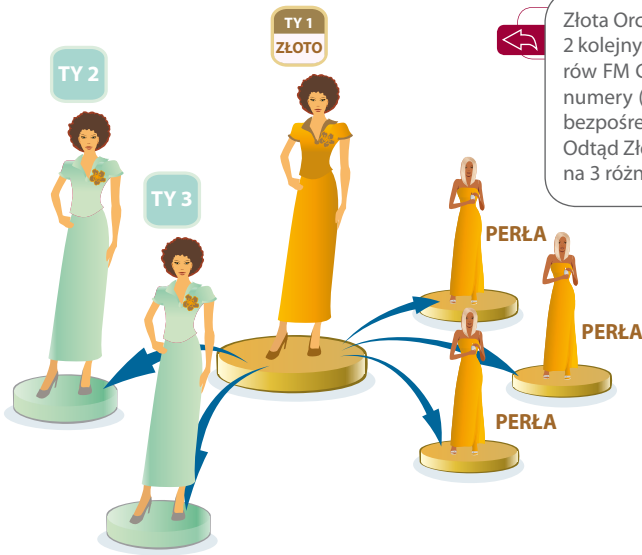
Osoba znajdującą się na 21% poziomie efektywności (TY 1) uzyskuje prawo do rozpoczęcia działalności na kolejnym numerze w bazie Dystrybutorów FM GROUP, pod warunkiem, że nowy numer (TY 2) zostanie „podpięty” bezpośrednio pod numer pierwszy, nazywany dalej numerem głównym (TY 1).



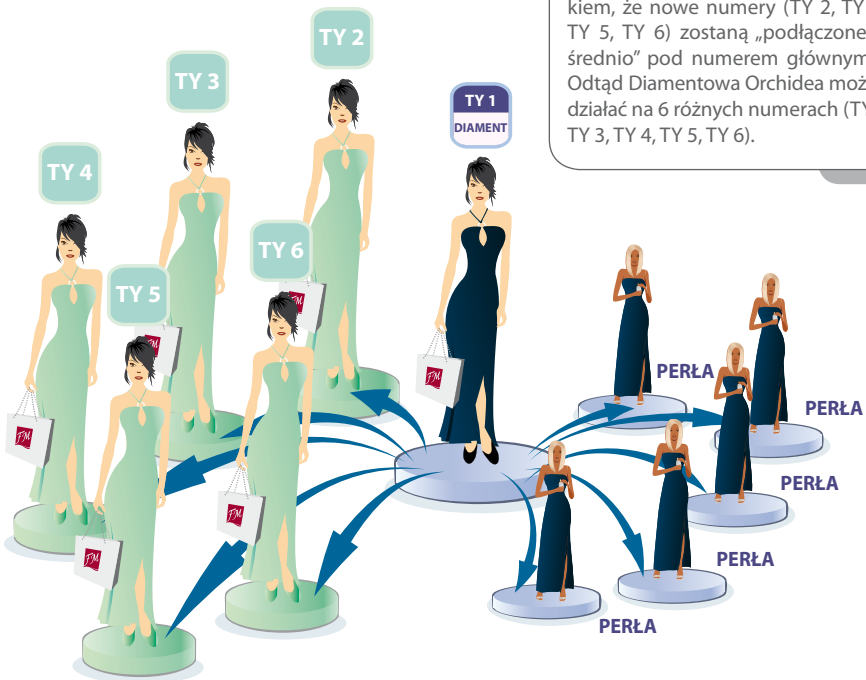
Dystrybutor, który ma tytuł Perłowej Orchidei (TY 1) otrzymuje prawo do kolejnego numeru w bazie Dystrybutorów FM GROUP (TY 2), pod warunkiem, że nowy numer zostanie „podpięty” bezpośrednio pod numerem głównym (TY 1).

Amarantowa Orchidea (TY 1) ma prawo do rozpoczęcia pracy na kolejnym numerze w bazie Dystrybutorów FM GROUP (TY 2), pod warunkiem, że nowy numer zostanie „podłączony” bezpośrednio pod numerem głównym (TY 1).





Złota Orchidea (TY 1) otrzymuje prawo do 2 kolejnych numerów w bazie Dystrybutorów FM GROUP, pod warunkiem, że nowe numery (TY 2, TY 3) zostaną „podłączone” bezpośrednio pod numerem głównym. Odtąd Złota Orchidea może zacząć działać na 3 różnych numerach (TY 1, TY 2, TY 3).



Diamantowa Orchidea (TY 1) otrzymuje prawo do 5 kolejnych numerów w bazie Dystrybutorów FM GROUP, pod warunkiem, że nowe numery (TY 2, TY 3, TY 4, TY 5, TY 6) zostaną „podłączone bezpośrednio” pod numerem głównym (TY 1). Odtąd Diamantowa Orchidea może zacząć działać na 6 różnych numerach (TY 1, TY 2, TY 3, TY 4, TY 5, TY 6).

W ten oto sposób zapoznałeś się z możliwościami, jakie stwarza Tobie FM GROUP.
Życzymy Ci powodzenia!

Pamiętaj, Twój sukces zależy tylko od Ciebie!

FM GROUP Polska Trawiński Artur,
wpis do ewidencji działalności gospodarczej prowadzonej
przez Prezydenta Wrocławia pod nr. 171159
NIP: 898-195-35-47
zakład główny: 51-129 Wrocław, ul. Żmigrodzka 247
adres korespondencyjny: ul. Wrocławska 2a, Szewce
55-114 Wisznia Mała

	FM GROUP Polska
© FM GROUP World	2009 LUTY
WSZELKIE PRAWA ZASTRZEŻONE	
WWW.FMWORLD.COM	POL ----- 01

Naśladownictwo będzie uznane za akt nieuczciwej konkurencji.